



ACADEMIEJAAR
2021-2022

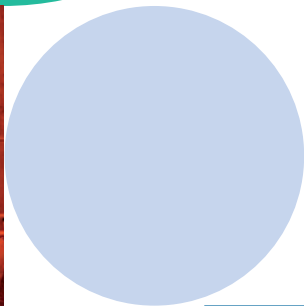
Social

BACHELOROPLEIDINGEN

GEZINSWETENSCHAPPEN
ORTHOPEDAGOGIE
SOCIAAL WERK

GRADUAATSOPLEIDING

MAATSCHAPPELIJK WERK



06 BACHELOR
GEZINSWETENSCHAPPEN

16 BACHELOR
ORTHOPELAGOGIE

26 BACHELOR **SOCIAAL WERK**
AFSTUDEERRICHTING

30 MAATSCHAPPELIJK WERK

32 SOCIAAL-CULTUREEL WERK

34 PERSONEELSWERK

42 GRADUAAT
MAATSCHAPPELIJK WERK

46 ODISEE IN EEN NOTENDOP

48 MAXIMALE SLAAGKANSEN

50 SOS STUDIEKEUZE

52 OPLEIDINGEN BIJ ODISEE

WELKOM OP DE CO-HOGESCHOOL!

Fijn dat je in onze brochure duikt en je toekomst aanpakt. Je denkt eraan om te komen studeren bij Odisee? Super. Maar misschien ken je ons nog niet zo goed. Of je wilt weten waarom je bij ons moet zijn en niet ergens anders. Geef ons één minuut om je te overtuigen.

Odisee is de co-hogeschool, waarbij co staat voor samen. Met een *buzzword* gezegd: wij houden van co-creatie. Dat betekent dat we jouw studies samen aanpakken. Bij ons zijn je docenten geen gewone docenten maar coaches. Bij ons zijn je stageplekken niet zomaar bedrijven of instituten maar connecties. Bij ons is je campus niet zomaar een campus maar een plaats waar comfort, ontmoeting, duurzaamheid en innovatie hand in hand gaan. Alle co-woorden gespot in de vorige zinnen? Geen toeval natuurlijk.

Die co-aanpak is wat Odisee uniek maakt. Plus: wij bieden campussen aan in zalige steden als Gent en Brussel maar evengoed in rustigere plekken zoals Schaarbeek, Dilbeek, Aalst en Sint-Niklaas. En overal wacht een community op jou die je met open armen zal ontvangen. Eentje die ook heerlijk divers is, waar je dus helemaal jezelf kunt zijn.

Maar hoe gaat dat nu allemaal met corona, horen we je denken. Geen nood, onze hogeschool is intussen helemaal coronaproof georganiseerd. We gaan vlotjes digitaal als het moet, we blijven fysiek als het kan én als het veilig is natuurlijk. De veiligheid van onze studenten staat voorop, maar we doen er alles aan om ook in deze moeilijke tijden het best mogelijke onderwijs aan te bieden.

Corona of geen corona, fysiek of virtueel, bij ons ben je dus sowieso *in good company*. Tot binnenkort? We hopen het van harte.

Harry Parys
Directeur Student & Talent



Ben je gefascineerd door mensen en schrikt het je niet af om hen passend te ondersteunen, ook als ze kwetsbaar zijn? Dan ben je bij Odisee aan het juiste adres.

Sociaal-agogisch werk aan Odisee

Mensenwerk

Hou je van mensen, ook als ze kwetsbaar zijn? Wil je leren om ze op de juiste manier te ondersteunen? En ben je bereid om ook aan jezelf te werken? Dan is een opleiding in het studiegebied Sociaal-Agogisch Werk beslist iets voor jou!

Jouw talent is onze inzet

Onze opleidingen staan borg voor een persoonlijke aanpak: jouw talent vormt de basis. In elke opleiding leer je om je eigen vaardigheden te ontdekken en vorm te geven. Met het talentenprofiel dat je hier ontwikkelt, kun je zo het werkveld induiken.

Werken aan en met jezelf

Je belangrijkste werkinstrument is je eigen persoon. Samen investeren we daarin. We werken aan je professionele houding, de manier waarop je in relatie staat met mensen en contact kunt maken. We stimuleren je kritische blik, eigen initiatief en verantwoordelijkheid.

Denken en doen

In een sociaal-agogische opleiding krijg je een sterke theoretische basis. Maar werken met mensen leer je vooral

al doende. Intensieve trainingen in gespreks- en communicatietechnieken, projectwerk, stages en andere actieve werkvormen staan vanaf het eerste jaar op je programma. Je ontdekt op een boeiende en afwisselende manier hoe je situaties kunt aanpakken met werkvormen die eigen zijn aan de sociaal werker, de de ondersteuner-begeleider of de gezinswetenschapper.

Vinger aan de pols

Veel van onze docenten combineren lesgeven met een job in de praktijk of als onderzoeker. Voortdurend toetsen ze de theorie af aan de realiteit van hulpverlening en begeleiding van mensen. Zo krijg je een nog beter inzicht in hedendaagse problematieken en maak je kennis met de meest gangbare actuele werkvormen.

Brussel als labo

De stad is ons laboratorium. Met haar verscheidenheid aan kleuren, culturen en maatschappelijke klassen bestaat er geen boeiendere omgeving waarin we je kunnen opleiden tot een sociale expert. De opleidingen in het studiegebied Sociaal-Agogisch Werk willen zich bovendien engageren voor Brussel en haar inwoners. Daarom gaan we inten-

sief aan de slag met organisaties uit het Brusselse, via projecten en stages. Zo krijg je genoeg bagage om ook zelf een maatschappelijk engagement op te nemen.



Odisee biedt nu ook een **graduaatsopleiding Maatschappelijk werk** aan. Een graduaatsopleiding is een sterk praktijkgerichte opleiding tussen het secundair onderwijs en een bacheloropleiding. Je behaalt een diploma hoger onderwijs - dat van gegradueerde - waarmee je meteen aan de slag kunt. Na een graduaatsdiploma kun je natuurlijk ook nog voor een bacheloropleiding kiezen. Meer info vind je op pagina 42.



Wil je iets betekenen in de maatschappij?

Wil je mensen versterken die in een kwetsbare situatie leven? Dan is een sociaal-agogische opleiding de ideale keuze.

Ben je geboeid door de drijfveren achter menselijke relaties?
 Wil je gezinsrelaties beter begrijpen en ze leren te ondersteunen?
 En doe je graag veel praktijkervaring op tijdens je opleiding?
 Dan is onze unieke opleiding Gezinswetenschappen zeker en vast jouw ding.

BACHELOR
 IN DE

Gezinswetenschappen

Tijdens de opleiding Gezinswetenschappen leer je verschillende manieren om gezinnen, partners en kinderen te begeleiden. In het eerste jaar staan vooral algemene menswetenschappen zoals Sociologie, Filosofie, Psychologie, Pedagogie en Economie op het programma. In het tweede jaar verschuift de focus naar het gezin zelf. Je bestudeert de relatie tussen partners: hoe verloopt een partnerkeuze, welke rol speelt seksualiteit en hoe communiceren gezinsleden met elkaar? Ook de ouder-kindrelatie en de opvoeding komen op de voorgrond: wat is een 'goede' opvoeding en hoe kun je ouders ondersteunen? In het derde jaar verdiep je je nog meer in het gezinsfunctioneren en ontdek je specifieke begeleidingsmethodes voor gezinnen, ook in de praktijk via werkplekklaren.

Werkplekklaren

Werken met mensen leer je al doende, op de werkplek. Bij Gezinswetenschappen mag je dat gerust letterlijk nemen. In het eerste jaar ga je als vrijwilliger meedraaien in een sociale organisatie. In het tweede en derde jaar duik je er nog dieper in en werk je deeltijds, natuurlijk intens gecoacht door je praktijkbegeleiders.

Projectwerk

Naast het werkplekklaren geeft ook het projectwerk je de kans om al doende te leren. In het eerste en tweede jaar werk je in kleine groepen rond praktijkgerichte thema's zoals armoede, diversiteit, geestelijke gezondheidszorg, bijzondere jeugdzorg, gender... Sommige projectresultaten verschijnen nadien zelfs in een boek.

Bachelorproef als orgelpunt

In het derde jaar schrijf je je bachelorproef. Als gezinswetenschapper in spe maak je je keuze uit heel wat boeiende thema's. Ouderbetrokkenheid bij het huiswerk. Waar vind je Marokkaanse pleeggezinnen en hoe overtuig je hen? Hoe begeleid je moslimgezinnen bij het levenseinde? Wat zijn de gevolgen voor kinderen als hun mama of papa autisme heeft? Je ziet het, de variatie in onderwerpen is eindeloos.

Gezocht: de doelgroep die bij jou past

In het derde jaar kies je de oriëntatie die het best aansluit bij je interesses. Wil je vooral met kinderen en jongeren werken of wil je je verdiepen in de begeleiding van volwassenen en ouderen? Je bestudeert de achtergrond van specifieke problemen die in de verschillende levensfasen kunnen voorkomen. Je kunt ook één van de vakken uit de oriëntaties ruilen voor een vak naar keuze. Misschien wil je leren beter onderhandelen? Of wat dacht je van deelname aan onze Summer School over de begeleiding van vluchtelingen-gezinnen?

Ondernemend?

Stroomt er ondernemersbloed in jou? Plannen om een eigen praktijk of organisatie te starten? Bij Odisee bieden we je het keuzevak 'Entrepreneurial Skills' — kortweg #ESKI — waarin je je businessplan kunt uitwerken. We organiseren ook EntrepreneursCaffees voor al je vragen over ondernemen. En we hebben een heel netwerk van docenten en experts voor advies op maat. Wil je al echt aan de slag tijdens je opleiding? Kies dan het statuut van student-ondernemer.



Mijn keuze voor Gezinswetenschappen stond meteen vast door de inhoud van de opleiding. Maar mijn ouders hadden hun twijfels over studeren in Schaarbeek. Was dat niet onveilig en minder mooi? Maar op de infodag zagen ze dat dat beeld totaal niet klopt! De mooie campus is modern en ligt in een groene en gezellige buurt. Het warme onthaal door de docenten heeft hen helemaal overtuigd!

Febe Vermandele
 Studente Gezinswetenschappen

Enkel
 bij
 Odisee



CHECKLIST IETS VOOR MIJ?

Gezinswetenschappen is zeker iets voor jou, als je je hierin herkent

- Ik ben geboeid door de relaties tussen mensen, hun drijfveren en wat hen bindt.
- Ik ben geëngageerd en leergerig.
- Luisteren kan ik als de beste, ook in conflictsituaties.
- Ik ben bereid de handen uit de mouwen te steken en al doende te leren.
- Ik ben geïnteresseerd in gezin en opvoeding.

Kun je je vinden in een aantal van deze stellingen? Dan ben je klaar voor de Odisee-community!

Meer info over de bachelor
 Gezinswetenschappen
 vind je op odisee.be/GW



Vakken in de kijker

Als je start met een nieuwe opleiding, krijg je een heleboel nieuwe vakken voorgeschoteld. Hieronder ontdek je de belangrijkste vakken die aan bod komen in de opleiding Gezinswetenschappen.

Ontwikkelingspsychologie

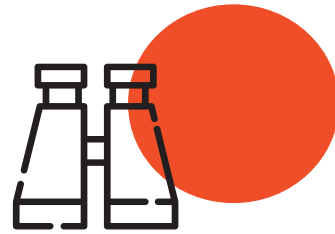
In het vak Ontwikkelingspsychologie sta je stil bij de verschillende levensfasen van de mens, van babytijd tot adolescentie en volwassenheid. Je leert wat gehechtheid betekent vanaf de babytijd en hoe die later nog meespeelt wanneer mensen een partnerrelatie aangaan. Je bestudeert ook de psychoseksuele ontwikkeling van kinderen en volwassenen en de betekenis van de relaties tussen broers en zussen.

Fundamentele pedagogiek

Fundamentele pedagogiek gaat over verantwoord opvoeden. Welke vragen stellen kinderen, op welke manier geef je antwoord, vanuit welk perspectief voed je kinderen op en hoe ga je om met machtsverschillen? Daarnaast neem je de ouder-kinderrelatie onder de loep (verwantschap, rechten, plichten, morele praktijk) en maak je kennis met verschillende visies op opvoeden.

Sociologie en samenleving

Waarom kan de mens niet leven zonder cultuur en sociale structuur? Hoe weten we welke rollen we wanneer moeten opnemen? Hoe komt het dat de meeste mensen de regels volgen en welke systemen helpen ons daarbij? Het antwoord op al die vragen ontdek je tijdens een algemene inleiding tot de sociologie. In het tweede deel bekijk je met een sociologische bril de belangrijkste maatschappelijke uitdagingen. Want hoewel we in een welvarende en stabiele samenleving leven, worden we toch met z'n allen geconfronteerd met heel wat onzekerheden. Denk bijvoorbeeld aan individualisering, ecologie, superdiversiteit of globalisering. In dit opleidingsonderdeel proberen we die fenomenen te begrijpen, hun gevolgen in kaart te brengen en geschikte oplossingen te zoeken.



Projectwerk en Werkplekklaren

In de opleidingsonderdelen Projectwerk en Werkplekklaren leer je het werkveld en de thema's van de menswetenschappen echt kennen. Al meteen in je eerste jaar zet je je eerste stappen als professional in een sociale organisatie naar keuze waar je 120 uur vrijwilligerswerk doet. Daarnaast maak je kennis met de verschillende doelgroepen tijdens werkplekbezoeken en thematische workshops.

Projectwerk focust op wetenschappelijk werk. Je schrijft een aantal papers over thema's naar keuze die een link hebben met gender, armoede en jeugdzorg... Dat doe je zowel individueel als in groep. Ook leren presenteren en reflectie komt in beide vakken uitgebreid aan bod.

Methodieken

De gespreksmethodiek 'luisteren' oefen je in kleine groepen tijdens een tweedaagse vorming. De nadruk ligt altijd op ervaringsgericht werken.

Oriëntaties

In het derde jaar volg je onder 'Oriëntaties' heel wat specifieke vakken. Bij 'Volwassenen en ouderen' gaat het om Psychopathologie van volwassenen



Bij Projectwerk en Werkplekklaren zet je je eerste stappen als professional in een sociale organisatie naar keuze, waar je 120 uur vrijwilligerswerk doet.

Ellen Van Houdenove
Opleidingshoofd Gezinswetenschappen
Campus Schaarbeek
ellen.vanhoudenove@odisee.be

en ouderen, Relatieondersteuning en bemiddeling, Psychogerontologie, Sociaal-cultureel werk en Ondersteuning van volwassenen en ouderen met een handicap. Bij 'Kinderen en jongeren' krijg je Kinderrechten, Jeugdhulpverlening en recht, Actuele onderwijsthema's en ouderparticipatie, Ontwikkelingspsychopathologie en ouderbegeleiding, Ondersteuning van kinderen en jongeren met een handicap.

Traject voor volwassen studenten

Ook als je al werkt of kinderen hebt, kun je Gezinswetenschappen studeren. Je kiest dan voor een traject dat het mogelijk maakt om je opleiding te combineren met je job en je gezin. Voor velen is het een echte tweede kans op een diploma hoger onderwijs. Of om eindelijk een oude droom waar te maken: werken met mensen, op een professionele manier. Over dat specifieke traject vind je een aparte brochure via odisee.be/gezinswetenschappenvoorvolwassenen.

CAMPUS SCHAARBEEK

STUDIEPROGRAMMA GEZINSWETENSCHAPPEN

OPLEIDINGSONDERDELEN EN STUDIEPUNTEN	JAAR 1	JAAR 2	JAAR 3
ALGEMEEN GEDEELTE			
Filosofie	3	3	
Argumentatieleer	3		
Economie	3		
Recht en maatschappij	3		
Ethiek	3		
Gezin en gezondheid	3	3	
Familierecht		3	
Ethiek van partnerrelaties en seksualiteit		3	
Deontologie en ethische vraagstukken			4
Gezinsbeleid			3
Overheidsbeleid t.a.v. gezinnen			3
Gezin, zorg en welzijn			5
Bachelorproef			9
SOCIOLOGISCHE, PEDAGOGISCHE EN PSYCHOLOGISCHE VAKKEN			
Inleiding in de psychologie	3		
Ontwikkelingspsychologie	6		
Fundamentele pedagogiek	6		
Sociologie en samenleving	6		
Persoonlijkheidspsychologie		3	
Psychodynamiek van de partnerrelatie		3	
Gezinspedagogiek		6	
Ouderschapsbegeleiding en ouderbegeleiding		3	
Begeleiding van gezinnen in crisissituaties		3	
Gezinssociologie		3	
Oriëntaties			21
• Oriëntatie: volwassenen en ouderen			
• Oriëntatie: kinderen en jongeren			
METHODEN, TECHNIEKEN, PROJECTWERK			
Projectwerk	8	6	
Methodieken	6	4	3
Registreren en rapporteren		3	
Werkplekklaren	7	14	15
AANTAL STUDIEPUNTEN PER JAAR	60	60	60

Studiepunten staan in verhouding met het totale aantal uren dat een gemiddelde student aan een vak besteedt tijdens het hele academiejaar. Het aantal studiepunten bepaalt ook het gewicht van een vak in het eindresultaat.

Uniek in Vlaanderen

De bacheloropleiding Gezinswetenschappen kun je in Vlaanderen en Brussel enkel aan Odisee volgen. Na je studie heb je dus een uniek diploma in handen.



In het secundair studeerde ik Wetenschappen-wiskunde maar omdat ik altijd al mensen wou helpen, koos ik voor Gezinswetenschappen. De praktijkgerichte aanpak en de variatie aan vakken spraken me meteen aan. Geef toe: Psychodynamiek van de partnerrelatie en Ethiek van partnerrelaties en seksualiteit, alleen al de vakbenamingen wekken toch interesse op?

Kobe Cox
Student Gezinswetenschappen



Handen uit de mouwen

EN MET DE VOETEN IN DE PRAKTIJK

Bij Odisee leer je al doende. Van stages tot bedrijfsbezoeken en workshops, we doen er alles aan om van jou een steengoede gezinswetenschapper te maken.

Denken én doen

Als student Gezinswetenschappen ben je een 'denkende doener'. Je wordt vanaf het eerste jaar ondergedompeld in het werkveld waar je 120 uur vrijwilligerswerk doet in een organisatie in het brede domein van welzijnswerk. Leren in de praktijk doe je via **werkplekieren**. Dat is een uitgebreide vorm van stage: je past niet alleen toe wat je in de lessen leerde, maar draait ook echt mee op de werkvloer. In het eerste jaar bezoek je een aantal werkplekken: de Opvoedingswinkel, een lokaal dienstencentrum, een gevangenis, een asielcentrum... Vanaf het tweede jaar ga je twee tot drie dagen per week aan de slag in een organisatie. In het tweede jaar doe je dat in een onderneming uit de sociale economie zoals een kring-



De eerstejaars Gezinswetenschappen brachten een bezoek aan het Inleefatelier Bolivia van Oxfam. Ze leerden er op een interactieve manier meer over de problematiek van de klimaatverandering in Bolivia.

loopcentrum, buurtdienst of beschutte werkplaats. Tijdens de begeleiding van de werknemers en hun gezinnen leer je op korte tijd heel wat inzichten en praktische vaardigheden bij. In het derde jaar kies je zelf een organisatie in de eerstelijns hulpverlening waarin je aan praktijkieren wilt doen. Je leert er zelfstandig werken in steeds complexe contexten. Werkplekieren vraagt een specifieke ingesteldheid van jou: je bent bereid de handen uit de mouwen te steken en al doende te leren.

Recht uit de praktijk

Vele docenten van de opleiding Gezinswetenschappen combineren lesgeven met een job in de praktijk of als onderzoeker. Ze vertrekken vanuit voorbeelden uit het dagelijkse leven. In hun job toetsen ze voortdurend de

theorie van hulpverlening en begeleiding van mensen aan de realiteit. Als student krijg je dankzij die docenten inzicht in de actuele problematieken en werkvormen.

Partners

Om je de beste opleiding te bieden, werken we samen met verschillende partners uit het werkveld. Internationaal gaat het om samenwerkingen met o.a. Haagse Hogeschool, Hogeschool Rotterdam, Driestar College Gouda en HZ University of Applied Sciences in Vlissingen. We hebben ook een nauwe band met de koepel sociale economie.



Ex-praktijkbegeleidster Stien Vierendeels kwam nog eens op bezoek! Ze gaf een gastles over justitiehuzen aan de eerstejaars uit het jongvolwassenentraject.

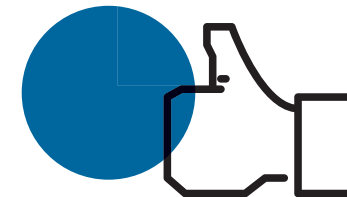


Studenten Gezinswetenschappen zijn sociale mensen en daardoor heerst hier een leuke sfeer. Veel mensen kennen elkaar en iedereen is behulpzaam, vriendelijk en open. Ik kom hier dan ook graag!

Inas Sidali
Studente Gezinswetenschappen



Hoe leven mensen eigenlijk samen in een asielcentrum? Onze eerstejaarsstudenten kregen een persoonlijke inkijk tijdens hun werkbezoek aan het opvangcentrum van Fedasil in Zaventem.



De eerstejaars stellen hun projectwerk voor via het marktstaatsysteem. Ze presenteren hun thema zo creatief mogelijk voor vrienden, familie en medestudenten.

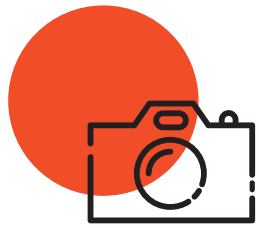


De werkplekbezoeken in het eerste jaar zijn een zeer rijke beleving. Omdat je echt in het werkveld komt, kun je al snel inschatten of je later zelf in die bepaalde organisatie, met die specifieke doelgroep wil werken. En je kunt eigen accenten leggen via taken, keuzevakken en je oriëntatie. Zelf ben ik bijvoorbeeld erg geïnteresseerd in vluchtelingen!

Lennert Piron
Student Gezinswetenschappen



Groetjes uit Ieper, waar onze eerstejaars de gevangenis bezochten. Tijdens dat werkplekbezoek maakten ze kennis met de werking van een gevangenis en de gezinsbegeleiding van gevangenen en hun families. Confronterend soms, maar ook heel leerrijk!



IN THE PICTURE

Campus Schaarbeek

Campus Schaarbeek is een stijlvol gerenoveerde fabriek aan de Huart Hamoiriaan, in een mooie, groene en rustige omgeving. De campus is vlot bereikbaar, zowel met de auto als met het openbaar vervoer. Het gebouw heeft een eigen (beperkte) parking en ligt op wandelafstand van het station van Schaarbeek.



Op de onthaaldagen krijg je de tijd om met elkaar kennis te maken én elkaar te leren vertrouwen, via allerlei leuke spelletjes. #gezinswetenschappen



In wat een mooie en gezellige buurt ligt onze campus toch! Lekker picknicken tijdens de middagpauze



Ontdek onze boeken-geef-en-ruil-kast in de cosy corner in de cafetaria. #odiseeleest

VOLG ODISEE CAMPUS SCHAARBEEK OP FACEBOOK VOOR MEER SFEERBEELDEN

Het leven zoals het is



Hoe ziet een week van een student uit je opleiding eruit?

	Maandag	Dinsdag	Woensdag	Donderdag	Vrijdag
9u					
10u	Vrijwilligerswerk	Projectwerk			Fundamentele pedagogiek
11u		Ontwikkelingspsychologie		Bezoek aan lokaal dienstencentrum	
12u					
13u					
14u			Recht en maatschappij		
15u		Recht en maatschappij		Gezin en gezondheid	Werkplek bezoek
16u					

JAARPLANNING

September

- Introductiedagen
- Eerste werkplekbezoek
- Reflectieopdracht

Oktober

- Themagericht verdiepen armoede en belevingsdag Verzet tegen armoede
- Start leergroepen
- Carrousel: competenties, elevatorpitch, talenten
- Start vrijwilligerswerk: individuele gesprekken
- Verkennen sociale kaart

November

- Infomoment ouders
- Verkennen werkveld: lezingen en werkplekbezoeken
- Tweedaagse rond methodieken luisteren
- Verdiepen sociale media

December

- Verdiepen diversiteit
- Manifest
- Taalatelier
- Studiebegeleiding bij examens
- Intervisie vrijwilligerswerk

Januari

- Examens

Februari

- Trajectbespreking
- Studiebegeleiding
- Opstart projectgroepen: onderzoektekst rond thema uitschrijven

Maart

- Intervisie vrijwilligerswerk
- Werkplekbezoek project
- Tussentijdse individuele feedback-gesprekken

April

- Carrousel tweedejaars: kennis-making sociale economie
- Teamwerk
- Groepsdynamica

Mei

- Presentatie project
- Voorbereiding sociale economie
- Afronding werkjaar en eindevaluatie

Juni

- Examens

Doorlopend leg je tijdens het academiejaar een vijftal werkplekbezoeken af, volg je workshops en neem je deel aan lezingen.

Projectwerk en Werkplekieren

Tijdens het academiejaar vinden vijftien projectbijeenkomsten plaats, waaraan telkens een opdracht gekoppeld is. In mei dien je je projectbundel in. Je maakt ook een presentatie en organiseert een marktplaats over je project. Daarnaast stel je ook een portfolio over je werkplekieren samen.

NA JE DIPLOMA

Als bachelor in de Gezinswetenschappen ben je getraind om gezinnen te ondersteunen in hun streven naar kwaliteitsvolle relaties. Je hebt inzicht in de vaak complexe gezinsverhoudingen én je bent in staat om een passende begeleiding te bieden waar het fout gaat.

IN WELKE JOB KOM JE TERECHT?

Algemeen welzijnswerk

Bij OCMW's, CAW's, slachtofferhulp, vluchtelingenwerk, thuislozenwerking of bij de begeleiding van gezinnen in armoede.

Kinder- en gezinszorg

Als sociaalpedagogisch medewerker in kinderdagverblijven, diensten voor opvanggezinnen en in de buitenschoolse kinderopvang.

Gehandicaptenzorg

Als begeleider in diensten voor thuisbegeleiding of voor zelfstandig, begeleid of beschermd wonen.

Jeugdzorg

Als medewerker in begeleidings-tehuizen, gezinstehuizen, onthaal-, oriëntatie- en observatiecentra, dagcentra en thuisbegeleidingsdiensten.

Tewerkstelling en opleiding

Als arbeidstrajectbegeleider in centra voor beroepskeuze en in de sociale economie.

Opbouwwerk

Als begeleider, educatief staflid of opbouwwerker.

Integratie- en ondersteuningscentra voor etnisch-culturele minderheden

Als stafmedewerker of educatief medewerker.

Ouderenzorg en thuiszorg

Als begeleider of animator.

Overheid

Als personeel niveau B, zowel bij de federale overheid (2+) als de Vlaamse overheid.

Huizen van het Kind

Als medewerker in opvoedingsondersteuning of als coördinator.

Divers

Je kunt ook terecht in de geestelijke gezondheidszorg, in het onderwijs of bij de politie.



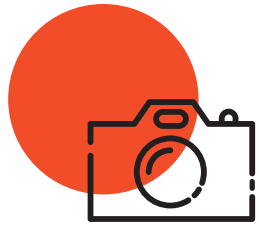
Wist je dat 94,2% van de afgestudeerden na 1 jaar aan het werk is?

JE BELANGRIJKSTE TAKEN

- Je erkent de noden van een gezin. Samen met de gezinsleden bekijk je waar de knelpunten zitten en welke hulpverlening aangewezen is.
- Je gaat in dialoog met gezinnen. Bij conflicten kun je een stappenplan opstellen. Je laat alle partijen tot hun recht komen.
- Je bent gemotiveerd om te zoeken naar creatieve oplossingen en houdt rekening met de eigenheid van het gezin.
- Je brengt de directe, sociale omgeving van een gezin in kaart. Dat netwerk zet je in voor de versterking van het gezin.
- Je werkt samen met collega's die vanuit andere disciplines het gezin of de gezinsleden hulp verlenen. Je stelt de belangen van het gezin voorop.
- Je signaleert nieuwe knelpunten in gezinnen en gezinsrelaties. Je brengt ze onder de aandacht van je organisatie en waar nodig signaleer je dat ook naar het beleid.
- Je komt op voor gezinnen. Je werkt mee aan een beleid dat een passende begeleiding biedt voor gezinnen in al hun diversiteit.

VERDER STUDEREN

Een extra bachelordiploma behalen? Dat kan! Een bachelor Sociaal werk of Orthopedagogie kan vrij snel, want daarvoor volg je een verkort programma. Maar je kunt ook de stap zetten naar een opleiding als leraar. En heb je al eens aan een banaba gedacht, een bachelor-na-bachelor? Als je een hart hebt voor oudere mensen, dan is onze banaba Psychosociale gerontologie echt je ding. Gezinswetenschappen kan ook de opstap zijn naar een master, bijvoorbeeld in Pedagogiek, Psychologie, Agogiek of Sociologie, of een andere opleiding over werken met mensen. Dan volg je eerst een brugprogramma.



IN THE PICTURE



f Hip hip hoera, het Kinderrechtenverdrag vierde zijn 30e verjaardag! Om ons te herinneren aan die fundamentele rechten speelden we in de refter het memory-spel van UNICEF. Een welgekomen oprisserij!



f Hoe het gaat? Het is oké om toe te geven dat je je niet geweldig voelt... Silke Alexandre maakte een mooi nummer mét bijbehorende clip om mensen te stimuleren om te zeggen hoe het écht met hen gaat.



f Op de Dag van de Duurzaamheid kregen we van de Oxfam Wereldwinkel in Vilvoorde dit bijzondere kunstwerk! Maar eigenlijk proberen we natuurlijk elke dag aan duurzaamheid te denken, ook op Campus Schaarbeek.

VOLG ODISEE SCHAARBEEK OP INSTAGRAM EN FACEBOOK VOOR MEER SFEERBEELDEN

HULP OP MAAT

Persoonlijke begeleiding

Je projectbegeleider als coach

De docenten van Projectwerk en Werkplekleren I hebben een actieve coachende rol. Ze volgen het hele jaar je traject van dichtbij op en sturen bij waar nodig.

Studie- en trajectbegeleiding

Met vragen over je studieloopbaan, je studieprogramma of heroriëntering kun je bij de studie- en trajectbegeleider terecht voor een gesprek. Voel je je niet goed in je vel of maak je je ergens zorgen over, dan staat de studentenbegeleider voor je klaar. We organiseren ook sessies studievaardigheden waarin je uitleg, tips en advies krijgt waarmee je zelf aan de slag kunt. De onderwerpen van die sessies zijn planning en studiemethode, taalhantering en samenvatten, examenvragen beantwoorden en faalangst.

Taalondersteuning

De taalcoach begeleidt je bij het structureren van een tekst, zinsbouw en grammatica, spelling, woordenschat en het gebruik van online taalbronnen. Bij Odisee organiseren we zowel groepslessen als individuele begeleiding. Doorheen het academiejaar geeft de taalcoach meerdere taalateliers op onze campus.

Studeren met een functiebeperking

Wil je graag verder studeren, maar ben je onzeker omwille van een visuele, auditieve, motorische of andere functiebeperking zoals dyslexie, ADHD of autisme? Of heb je misschien een chronische ziekte? Kom zeker eens langs om te bespreken hoe we je tijdens je opleiding kunnen ondersteunen. We zijn ervan overtuigd dat we samen een traject kunnen uitstippelen dat bij jouw noden en wensen past.

GA 100% VOOR JE TALENT!

In de opleiding Gezinswetenschappen hoef je geen Nafi Thiam of Cristiano Ronaldo te zijn om van talent te spreken. Wij geloven in het talent van elke student! Vanaf het eerste jaar gaan we met jou op zoek naar je talenten en interesses, zowel op school als daarbuiten. Dat doen we o.a. via creatieve opdrachten, vrijwilligerswerk en de keuze van het projectthema. Door sterk in te zetten op werkplekleren in het tweede en derde jaar ontwikkel je de talenten en competenties die je nodig hebt als beginnende beroepsbeoefenaar.

Wanneer je afstudeert, heb je zicht op je sterktes, talenten en uitdagingen. Die aanpak zorgt ervoor dat je ook weet in welke werkomgeving je je talenten het liefst wilt inzetten. Ben je een teamspeler of eerder een bruggenbouwer? Werk je graag met groepen of liever een-op-een? Wil je van je hobby je beroep maken binnen een hulpverleningscontext? Samen gaan we de uitdaging aan om jouw uniek talentverhaal te schrijven!



128
STUDENTEN
Het traject voor volwassen studenten telt **527** studenten.



59%
VAN DE STARTERS STROOMT DOOR NAAR HET 2DE JAAR



€ 947
HET JAARLIJKS INSCHRIJVINGSGELD
DIT IS HET BEDRAG DAT EEN NIET-BEURSSTUDENT BETAALT VOOR EEN MODELTRAJECT VAN 60 STUDIEPUNTEN

CAMPUS SCHAARBEEK

WAT VINDEN ONZE STUDENTEN?

Wat zijn volgens onze studenten de grootste troeven van de opleiding Gezinswetenschappen? Ontdek hier de resultaten in cijfers.

TOP 5 STERKSTE TROEVEN

Tevredenheid met opleiding

Goede jobvoorbereiding

Beschikbaarheid docenten

Studiemateriaal

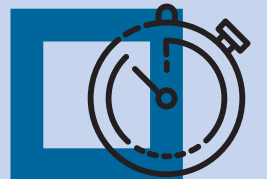
Stagebegeleiding



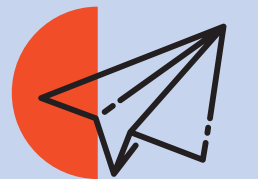
CAMPUS SCHAARBEEK



94,2%
IS 1 JAAR NA AFSTUDEREN AAN HET WERK



4 JAAR
EN 1 MAAND GEMIDDELDE STUDIEDUUR



€ 245 + € 11,70
PER STUDIEPUNT HET JAARLIJKS IN-SCHRIJVINGSGELD VOOR EEN FLEXIBEL TRAJECT

Voel jij je op je best met mensen om je heen?
 Wil je anderen ondersteunen op hun levenspad?
 En ga je geen uitdaging uit de weg?
 Schrijf je dan als de bliksem in voor Orthopedagogie.

BACHELOR IN DE **Orthopedagogie**

Als bachelor in de Orthopedagogie ga je samen met je cliënt en zijn omgeving op zoek naar wegen om zo actief mogelijk mee te draaien in de samenleving en de levenskwaliteit te verbeteren. Zowel je cliënt als de samenleving spelen daarbij een belangrijke rol. Als ondersteuner-begeleider zet je dan ook in op beiden. Tijdens je opleiding verwerf je algemene kennis, train je je ortho(ped)agogische vaardigheden en ontwikkel je de attitudes die een gespecialiseerd ondersteuner-begeleider nodig heeft.

Cliënt, gezin en samenleving

Via de orthopedagogische vakken maak je vanaf het eerste jaar kennis met de mensen die je later zult ondersteunen. Je leert hoe je dat het best kunt doen. In het eerste bachelorjaar ligt de nadruk op individuen met een ondersteuningsvraag zoals bijvoorbeeld jongeren in verontrustende situaties, vluchtelingen en mensen met een beperking. In het tweede jaar buig je je over het individu in zijn gezinscontext. In het derde jaar verschuift de focus naar het individu in de maatschappij. Je bestudeert onder meer psychosociale problematieken (waaronder spijbelen, verwaarlozing en mishandeling) en bijzondere gezinssituaties. Je maakt kennis met nieuwe tendensen in het werkveld, zoals de kracht- en vraaggerichte kijk op ondersteuning en netwerkontwikkeling.

Drie pijlers: drie specialisaties

De opleiding is uitgewerkt in drie pijlers, die zich in het derde jaar vertalen in drie verdiepingssporen of specialisaties waaruit je kunt kiezen: creatieve coaching, systeem- en contextgericht werken of sociale inclusie. Die keuze heeft ook een impact op je stage in het derde jaar, want dan ga je je specialisatie concreet toepassen.

Creatieve coaching

Wist je dat je via een 'creatieve' taal een dialoog kunt aangaan met cliënten, ook met cliënten die via verbale weg moeilijk te bereiken zijn? Wil je weten hoe je die creatieve talen (samen musiceren, werken met beelden, expressie en beweging) kunt gebruiken? Dan kies je voor deze verdieping. Je leert in de praktijk hoe je creatieve werkvormen kunt inzetten binnen een hulpverleningsrelatie om zo een verandering bij mensen te realiseren.

Systeem- en contextgericht werken

Een goede ondersteuning vraagt betrokkenheid van de naaste omgeving van je cliënt. Aan de hand van systeem- en contextgericht werken krijg je een goed zicht op de dynamieken binnen gezinnen, hoe je je daar als hulpverlener in opstelt, hoe je mensen kunt engageren en waar de gevoeligheden liggen. Ouders, broers, zussen en partners van je cliënt vormen een extra doelgroep waarmee je aan de slag gaat.

Sociale inclusie

Mensen zijn knooppunten van relaties, in hun eigen gezin en familie, maar ook breder: in een school, op het werk, in een buurt of vereniging. Aan de slag gaan met een ondersteuningsvraag, betekent dat je mensen de tools geeft om op te komen voor zichzelf. Tegelijk probeer je ook de samenleving te bewegen. Je leert hoe je het verschil maakt als bruggenbouwer, belangenbehartiger en netwerker.



De campus in Dilbeek is een van de zaken die voor mij de doorslag hebben gegeven om Orthopedagogie te studeren bij Odisee. Die is klein, maar fijn. Daardoor ontstaat er echt een band tussen de studenten en docenten. Als je een probleem hebt, kun je altijd bij hen terecht.

Chloë Van der Perre
 Studente Orthopedagogie



CHECKLIST IETS VOOR MIJ?

Orthopedagogie is zeker iets voor jou, als je hierin herkent

- Ik toon respect voor alle mensen, ongeacht hun achtergrond of ondersteuningsvraag.
- Ik ben bereid om aan mijn eigen persoonlijkheid te werken via zelfreflectie en zelfontplooiing.
- Mijn tenen gaan krullen van onrechtvaardigheid. Ik kom op voor wie kwetsbaar is.
- Ik heb een hart voor mensen, ik leg vlot contact en ik kan goed communiceren.
- Ik blijf altijd mogelijkheden zien, hoe uitzichtloos een situatie soms ook lijkt.

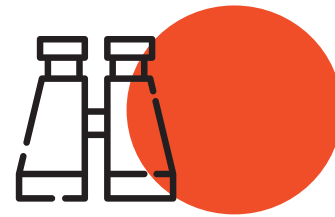
Kun je je vinden in een aantal van deze stellingen? Dan ben je klaar voor de Odisee-community!

Meer info over de bachelor Orthopedagogie vind je op odisee.be/ortho



Vakken in de kijker

Hier ontdek je de belangrijkste vakken die aan bod komen in de opleiding Orthopedagogie.



Agogisch werken

Centraal idee van dit opleidingsonderdeel is dat elke persoon groeimogelijkheden heeft. Verandering teweegbrengen in het leven van mensen vraagt een vraaggerichte, stapsgewijze en creatieve aanpak bij je cliënten. Tijdens creatieve en vraaggerichte labo's leer je om op een deskundige manier veranderingsprocessen te begeleiden. In het tweede semester pas je de kennis en vaardigheden uit de labo's toe in concrete projecten met het werkveld.

Communicatie voor hulpverleners

Communiceren is essentieel als je mensen coacht. In dit praktijkvak leer je de kneepjes van het vak. We beginnen met bouwstenen als actief luisteren, vragen stellen en argumenteren, en bouwen nadien verder met hulpverleningsgesprekken, waarbij we geen conflicten en crisissen uit de weg gaan. Je oefent met medestudenten, simulanten en zelfs rechtstreeks in de praktijk.

Beroepspraktijk en supervisie

Een professionele bachelor betekent veel stages, projecten, verkenning van het werkveld en dus veel interessant volk over onze campusvloer. Bij die ontdekkingsstocht krijg je de hulp van een coach, een begeleider van Odisee die je met raad en daad bijstaat. Ook intervisies met medestudenten waarin ervaringen, zorgen en good practices gedeeld worden, behoren tot de mogelijkheden.

Persoonlijk Ontwikkelingsplan (POP)

Je belangrijkste werkinstrument ben je zelf. Belangrijk dus dat je jezelf goed kent, weet wat je sterktes, maar ook wat je valkuilen zijn. Binnen POP ga je met jezelf aan de slag en groei je beetje bij beetje uit tot een zelfbewuste, kritische en reflectieve professional.

Orthopedagogische vakken

Agogiek, pedagogiek, orthopedagogiek, psychologie, sociologie en het vak Ondersteuningsmodellen en praktijken geven je de inhoudelijke bagage die je nodig hebt om in de praktijk aan de slag te gaan op een wetenschappelijk verantwoorde manier.



Je belangrijkste werkinstrument ben je zelf. Belangrijk dus dat je jezelf goed kent, weet wat je sterktes, maar ook wat je valkuilen zijn.

Bart van den Steen

Opleidingshoofd
Orthopedagogie
Campus Dilbeek
bart.vandensteen@odisee.be



Als dove persoon merk ik dat mensen met een beperking nog steeds worden uitgesloten en ik wil onze samenleving daarom graag inclusiever maken. Dat kan als ondersteuner-begeleider, want dan help je die mensen om ondanks de tegenslagen en de moeilijke dagen positief naar het leven te kijken, zodat ze verder raken.

Anne-Sophie Champeaux
Studente Orthopedagogie

STUDIEPROGRAMMA ORTHOPEDAGOGIE			
OPLEIDINGSONDERDELEN EN STUDIEPUNTEN	JAAR 1	JAAR 2	JAAR 3
GEMEENSCHAPPELIJK GEDEELTE			
Agogiek	3		
Pedagogiek	3		
Orthopedagogiek	3		
Gezondheid, welzijn en preventie	4		
Algemene psychologie	3		
Ontwikkelingspsychologie	3		
Sociologie	3	5	
Recht	3		
Ondersteuningsmodellen en -praktijken I	3		
Ondersteuningsmodellen en -praktijken II	3		
Communicatie	3		
Filosofie en ethiek		5	
Sociale psychologie		3	
Jeugdrecht en jeugdcriminologie		3	
Sociaal recht en welzijnsbeleid		3	
Ondersteuningsmodellen en -praktijken III		3	
Ondersteuningsmodellen en -praktijken IV		3	
Systeem- en contextgerichte kaders		3	
Religie, zingeving en levensbeschouwing			3
Zorgvernieuwing			3
Gezins- en opvoedingsondersteuning			3
Keuzevak:			
• in een andere opleiding van Odisee			
• in een andere opleiding van Associatie KU Leuven			
• Internationaal project			3
DOMEIN HANDELEN			
Communicatie voor hulpverleners	6	6	3
Agogisch werken	9	6	3
Onderzoeksmethoden en praktijkgericht onderzoek	3	3	
Systeem- en contextgericht werken		3	
Keuze verdieping:			
• in sociale inclusie			
• in systeem- en contextgericht werken			
• in creatieve coaching			6
Orthopedagogisch management			3
BEROEPSSPECIFIEK DOMEIN			
Terreinverkenning	3		
Beroepspraktijk en supervisie	5	11	24
Projecten		3	
BACHELORPROEF			
Werkveldproject			9
AANTAL STUDIEPUNTEN PER JAAR	60	60	60

Studiepunten staan in verhouding met het totale aantal uren dat een gemiddelde student aan een vak besteedt tijdens het hele academiejaar. Het aantal studiepunten bepaalt ook het gewicht van een vak in het eindresultaat. Een studiepunten vertegenwoordigt 25 uur werktijd.



Handen uit de mouwen

EN MET DE VOETEN IN DE PRAKTIJK

Bij Odisee leer je al doende, van stages tot bezoeken aan het werkveld en workshops. We doen er alles aan om van jou een steengoede ondersteuner-begeleider te maken.

Bonte mix

Onze studenten zijn stuk voor stuk uniek. Ze hebben allemaal hun eigen interesses, achtergronden en talenten. Tijdens lessen en projecten zetten we die diversiteit bewust in om van en over elkaar te leren.

Jij aan het roer

Wist je dat je bij Odisee je eigen leertraject vorm kunt geven? Zowel binnen de vakken, stages en thema's van de bachelorproeven krijg je verschillende keuzemogelijkheden. Zo vaar je tijdens je opleiding de koers die jij wilt.

Denken, durven, doen

Vanaf het eerste jaar dompelen we je onder in de praktijk. Naast de stages die je zelf kunt invullen, organiseren we



De eerstejaars [#orthopedagogie](#) leren elkaar én de hoofdstad beter kennen tijdens hun tweedaagse in Brussel. [#projectbrusselgrootstad](#) [#odisee](#)

tal van projecten in samenwerking met het werkveld. Zo kun je gaan voorlezen in anderstalige gezinnen, een blog ontwikkelen over een sociaal thema, deelnemen aan een ervaringskamp voor personen met een fysieke beperking, een studiedag over begeleid werk op poten zetten, buddy zijn van asielzoekers... Afwisseling troef!

Project Brussel Grootstad

Je dacht dat je Brussel al kende? Think again! Tijdens ons tweedaagse Project Brussel Grootstad ontdek je alle bekende én verborgen plekjes van de stad en maak je kennis met verschillende sociale organisaties. En dat niet alleen, je leert ook je collega-studenten en docenten beter kennen.



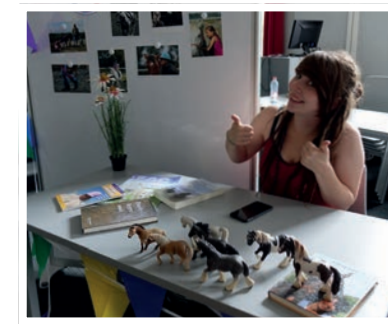
Communiceren met iemand die doof en blind is, hoe doe je dat? Mag je spreekwoorden gebruiken bij mensen met autisme? Hoe communiceer je cultuursensitief? Professionals en ervaringsdeskundigen leren onze eerstejaars [#orthopedagogie](#) de kneepjes van het vak tijdens de [#communicatiedag](#)

Communiceren kun je leren

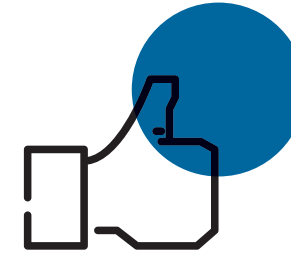
Jaarlijks vinden op onze campus de Communicatiedagen plaats. In het eerste jaar krijgen we het bezoek van ervaringsdeskundigen en professionals die over zichzelf of over hun stiel komen vertellen. In het tweede jaar ga je zelf aan de slag (o.a. bij BON of Brusseler) als intercultureel hulpverlener.

Buddy up!

In het buddyproject kun je je blik op de wereld verruimen. Wat je daarvoor moet doen? Een heel jaar lang ben je de individuele coach van een jongere uit de jeugdhulpverlening, een jonge vluchteling, een moeder zonder wettig verblijf... Uitdaging en plezier verzekerd!



De studenten [#orthopedagogie](#) organiseren een internationale beurs op Campus Dilbeek en vertellen elkaar vol enthousiasme over hun internationale ervaringen. [#internationaleambassadeurs](#) [#trustyourskills](#)



Boeiende partners

Omdat we je de best mogelijke opleiding willen bieden, werken we samen met verschillende partners uit het werkveld. In en rond Brussel werken we onder andere samen met Minor Ndako, Hubbie, MPC St.-Franciscus, de kinder- en jongerenpsychiatrie Paika van het UZ Jette, Gasthuisberg, Kortenberg, Zonnelied, Habbekrats, D'Broej en Tonuso. Internationaal gaat het om samenwerkingen met o.a. Nederland, Noorwegen, Zweden, Spanje, Suriname, Senegal, Kenia, Zuid-Afrika en India. We maken deel uit van het OOO (het overkoepelende overleg van alle orthopedagogische opleidingen) en hebben een nauwe band met de lerarenopleidingen van Odisee, de banaba Buitengewoon onderwijs van de UCLL en nog veel andere onderwijsinstellingen.



Wat als je aan kunst wilt doen maar in armoede leeft of een beperking hebt? Waar kun je dan een tekencursus volgen? Waar kun je dan meewerken aan een musical? De studenten [#orthopedagogie](#) vroegen het zich af. [#beurs](#) [#muzischagogischwerkveld](#)



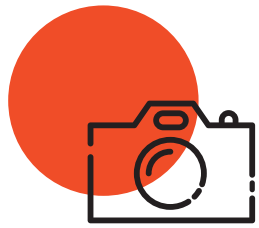
De opleiding Orthopedagogie doet alles om me uit te dagen en me zo stap voor stap klaar te stomen voor mijn latere job. In het eerste jaar werd ik heel nauw begeleid, in het tweede jaar lieten de docenten me al meer los. Het derde wordt een soort bewijsjaar: ik moet zowel in groep als autonoom kunnen werken én een stage van vier maanden tot een goed einde kunnen brengen.

Nora Dissoune

Studente Orthopedagogie

Ondernemend?

Stroomt er ondernemersbloed in jou? Plannen om een eigen praktijk of organisatie te starten? Bij Odisee bieden we je het keuzevak 'Entrepreneurial Skills' — kortweg #ESKI — waarin je je businessplan kunt uitwerken. We organiseren ook EntrepreneursCaffees voor al je vragen over ondernemen. En we hebben een heel netwerk van docenten en experts voor advies op maat. Wil je al echt aan de slag tijdens je opleiding? Kies dan het statuut van student-ondernemer.



IN THE PICTURE

Campus Dilbeek

Als je kiest voor de bachelor in de Orthopedagogie, volg je les op campus Dilbeek. De kleinschalige campus ligt vlak naast het station van Dilbeek en is dus makkelijk bereikbaar. Vanuit het station Brussel-Noord ben je er met de trein op vijftien minuten. Campus Dilbeek heeft enkele sterke troeven: een prachtige tuin, waar soms zelfs lessen plaatsvinden, een eigen bibliotheek met vakliteratuur en een uitgebreide sportinfrastructuur.



Daar staat een paard op de campus, ja ja een paard op de campus. #paardentherapie #bachelorproef



Vandaag staat er op Campus Dilbeek een infostand van de Oxfam Wereldwinkel Dilbeek. Welkom in de inkomhal van onze campus!

**VOLG ORTHOPEDAGOGIE
OP FACEBOOK VOOR
MEER SFEERBEELDEN**

Het leven zoals het is



Hoe ziet een week van een student uit je opleiding eruit?

Kom je met de trein? Geen probleem! Onze lesuren zijn aangepast aan de treinen, omdat veel studenten met de trein naar de campus pendelen. Een lesdag start ten vroegste om 8u45 en eindigt ten laatste om 17u45. De meeste dagen tellen vier tot zes lesuren.

We proberen de uren aaneensluitend te plannen en er zijn veel initiatieven die het voor jou interessant maken om vrije tijd op de campus door te brengen. Meestal staan de theorievakken in de voormiddag op de planning en gaan we in de namiddag aan de slag in labo's en leergroepen. Op woensdag gaan we ten velde en werken we samen met partners uit het werkveld aan tal van projecten. Daarnaast zijn er ook lesvrije dagdelen waarop je met je medestudenten kunt afspreken voor studiebezoeken of groepswerken.

JAARPLANNING

- Inspirerende onthaalsessies gedurende het eerste semester
- Les
- Herfstvakantie: één lesvrije week
- Les
- Januari-examens
- Kijkstage: observeren maar ook al actief participeren
- Integratieweek agogisch werken
- Les en projecten
- Paasvakantie: twee lesvrije weken
- Les
- Juni-examens

Leren vanuit en in de praktijk

Via stages en projecten maak je kennis met je doelpubliek en onderdelen van je takenpakket als ondersteuner-begeleider. Tijdens de kijkstage in het eerste jaar zie je ondersteuners-begeleiders aan het werk. Daarnaast doe je ervaring op bij de uitbouw en uitwerking van agogische projecten. In het tweede jaar loop je zeven weken stage. Lastige situaties kun je op elk moment bespreken met je stagebegeleider. In het derde jaar ga je veertien weken aan de slag bij een organisatie die je opnieuw zelf kiest. Stilaan groei je uit tot een sociale professional.



STUVO+ Brussel helpt jullie om de examens niet in het HONderd te laten lopen en wenst jullie veel succes! #examenactie #dilbeek #aapvzw

NA JE DIPLOMA

Als bachelor in de Orthopedagogie kun je kiezen uit een grote variatie aan jobmogelijkheden. Nine to five of de flexibiliteit van nachten, vroege en late shiften. Aan huis of in een voorziening of organisatie. Eerder individuele begeleiding of voluit voor leefgroepwerk. Het kan allemaal. Maar ook sociaal ondernemen behoort tot de opties, als zelfstandige thuisbegeleider, een eigen coachingpraktijk...

IN WELKE JOB KOM JE TERECHT?

Jeugdhulp

Als leefgroepbegeleider in begeleidingscentra, als medewerker in thuisbegeleidingsdiensten, bij de intersectorale toegangspoort of het ondersteuningscentrum Jeugdzorg, of als medewerker bij de sociale dienst van een jeugdrechtsbank, IWKJ's en jeugdwerk.

Algemeen welzijnswerk

Als welzijnswerker in vluchtelingenwerk of thuislozenwerking.

Tewerkstelling en opleiding

Als trajectbegeleider of jobcoach in centra voor beroepsopleiding en projecten rond sociale economie, in centra voor loopbaanbegeleiding, in diensten voor begeleid werken of arbeidsbemiddeling.

Geestelijke gezondheidszorg

Als begeleider in (kinder)psychiatrische ziekenhuizen, in dagactiviteitencentra, bij initiatieven voor beschermt wonen of in de drughulpverlening.

Kinder- en gezinszorg

Als gezinsbegeleider in de kinderopvang, als consulent in diensten voor adoptie of pleegzorg.

Opvoedingsondersteuning

Als medewerker in Huizen van het Kind en opvoedingswinkels of als gezinsbegeleider bij Centra voor Kinderzorg en Gezinsondersteuning.

Zorg aan personen met een handicap

Als begeleider in diensten voor thuisbegeleiding of begeleid wonen, als leefgroepbegeleider in internaten, dagcentra of woonunits voor mensen met een handicap.

Integratie- en ondersteuningscentra voor etnisch-culturele minderheden

Als trajectbegeleider of educatief medewerker.

Onderwijs en educatie

Als educatief medewerker in basis-educatie, als intercultureel werker, als zorgcoördinator in scholen of lid van een ondersteuningsnetwerk.

Ouderenzorg en thuiszorg

Als zorgregisseur of animator.

Je kunt ook aan de slag als **sociaal ondernemer** met je eigen sociale praktijk.



**Wist je dat
98,1% van de afgestudeerden
na 1 jaar aan
het werk is?**

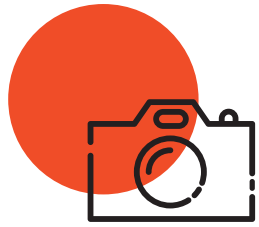
JE BELANGRIJKSTE TAKEN

Als ondersteuner staat het contact en de relatie die je opbouwt met je cliënten op nummer één. Vanuit dat vertrouwen krijg je zicht op de ondersteuningsvraag van je cliënten. Je tekent een ondersteuningsplan uit, samen met je cliënten en hun netwerk. De ondersteuning situeert zich vooral in het dagelijkse leven: algemene zelfredzaamheid, organisatie van de dag, relaties aanknopen, vrijetijdsbesteding, onderwijs, wonen en werken.

Aangezien je aan de slag gaat met kwetsbare mensen, besteed je ook veel aandacht aan de versterking van netwerken. Je bouwt bruggen naar de werkgever, klasgenoten, coach van de sportclub of buurt. Daarbij zet je in de eerste plaats de formele en informele netwerken in van je cliënten, maar ook van jezelf en van de organisatie waar je werkt.

VERDER STUDEREN

Misschien wil je nog een extra bachelordiploma behalen? Dat kan! Een bachelor in het Kleuter- of Lager onderwijs, Sociaal werk of Gezinswetenschappen is de meest logische stap, maar ook een bijkomende master Pedagogiek, Criminologie, Agogiek of Sociologie behoren tot de mogelijkheden. Daarnaast biedt onze partner Odisee Advanced Education een gevarieerd aanbod van opleidingen aan over actuele thema's in de vormings- en welzijnssector.



IN THE PICTURE



🕒 Zelf een studiedag organiseren? Yes we can!



📱 Studenten #ortho leren bloggen en zetten hun project digitaal op de kaart. #orthotalk



🕒 Een dag 'cultuursensitief' werken levert schitterende affiches op.

VOLG ORTHOPEDAGOGIE OP INSTAGRAM EN FACEBOOK VOOR MEER SFEERBEELDEN

HULP OP MAAT

Persoonlijke begeleiding

Bij Odisee ben je geen nummer. We houden de groepen bewust klein zodat het contact tussen docenten en studenten laagdrempelig blijft. En we zorgen voor individuele coaching op maat. Na de herfstvakantie krijg je al de kans om aan enkele proefexamens deel te nemen. Zo maak je kennis met de manier van evalueren in het hoger onderwijs en heb je al een deel van de leerstof verwerkt tegen de kerstexamens. Na elke examenperiode buigt ons talentgericht onderwijsteam zich over je studievoortgang en geeft het je advies waar nodig.

Maar de begeleiding beperkt zich niet enkel tot de examenperiodes. Met vragen over je studietraject kun je het hele jaar door terecht bij onze trajectbegeleider. De studentenbegeleider helpt je dan weer bij het organiseren en plannen van opdrachten en leerstof. Leerproblemen, faalangst of functiebeperkingen zijn geen barrière bij Odisee. En we gaan nog een stapje verder. Naast docenten, studie- en trajectbegeleiders schakelen we ook medestudenten, professionals én cliënten in bij je begeleiding. 360° feedback is voor ons een ijkpunt bij je evaluatie en coaching.

GA 100% VOOR JE TALENT!

Al vanaf het eerste jaar maak je samen met je docenten en medestudenten een eerste talentprofiel op. Dat profiel krijgt vorm aan de hand van feedback die je krijgt binnen verschillende vakken, stages en projecten. Je talenten vormen de hefboom om competenties te bereiken.

Op basis van die talenten maak je doordachte individuele keuzes die je studietraject meer kleur geven. We doen er samen alles aan om je volledig klaar te stomen tot een talentvolle professional die goesting heeft om in het werkveld te duiken.



266
STUDENTEN



8%
GING NAAR HET
BUITENLAND TIJDENS
DE OPLEIDING



68%
VAN DE STARTERS
STROOMT DOOR
NAAR HET 2DE JAAR



€ 947
HET JAARLIJKS
INSCHRIJVINGSGELD
DIT IS HET BEDRAG DAT EEN NIET-BEURSSTUDENT BETAALT VOOR EEN MODELTRAJECT VAN 60 STUDIEPUNTEN

CAMPUS DILBEEK

WAT VINDEN ONZE STUDENTEN?

Wat zijn volgens onze studenten de grootste troeven van de opleiding Orthopedagogie? Ontdek hier de resultaten in cijfers.

TOP 5 STERKSTE TROEVEN

Tevredenheid met opleiding

Persoonlijke studiebegeleiding

Beschikbaarheid docenten

Studiemateriaal

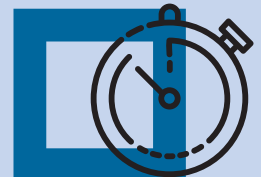
Stagebegeleiding



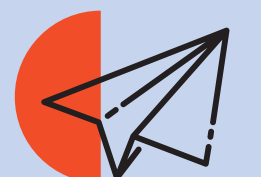
CAMPUS DILBEEK



98,1%
IS 1 JAAR NA
AFSTUDEREN
AAN HET WERK



3 JAAR
EN 4 MAANDEN
GEMIDDELDE
STUDIETUUR



€ 245 + € 11,70
PER STUDIEPUNT
HET JAARLIJKS IN-
SCHRIJVINGSGELD
VOOR EEN FLEXIBEL
TRAJECT

Wil jij met en voor mensen werken? Vind je het belangrijk dat we iedereen op een gelijkwaardige manier behandelen? En ben je ervan overtuigd dat een samenleving met een mix van culturen en achtergronden mogelijk is? Dan schuilt er ongetwijfeld een sociaal werker in jou.

BACHELOR IN HET **Sociaal werk**

Of je nu werkt op de sociale dienst van een ziekenhuis, op de personeelsdienst van een groot bedrijf, in een cultureel centrum of in een asielcentrum, als sociaal werker heb je altijd oog voor het welzijn van mensen.

Sociale verandering

Als sociaal werker voel je je aangesproken door de levens- en werkomstandigheden van individuen en groepen. Je zet je elke dag in voor meer sociale rechtvaardigheid. Dat doe je niet over de hoofden van mensen heen, maar samen met hen. Je geeft mensen alle mogelijkheden om sterker in hun schoenen te staan zodat ze ook zélf verandering kunnen brengen in hun leven, op de werkplaats, in het gezin of in de buurt waar ze wonen.

Brussel als leeromgeving

Net omdat Brussel veel maatschappelijke uitdagingen kent, is het een boeiende omgeving om het beroep van sociaal werker te leren. Wie het in Brussel leert, kan het overal uitvoeren. De sociale ongelijkheid, het samenleven op een beperkte geografische ruimte, de ecologische vraagstukken, maar ook de rijke diversiteit, enthousiasmerende burgerinitiatieven, het brede veld van werkveldorganisaties... in de stad is alles om samen aan de slag te gaan en je tot een sterke professional te vormen.

Theorie én praktijk

Niets zo handig als een stevige theoretische basis, maar theorie betekent niets zonder toets aan de praktijk. Daar richten we onze pijlen dus op doorheen de hele opleiding. In het eerste jaar verken je alle domeinen van sociaal werk en voer je - alleen of in groep - praktijkgerichte opdrachten uit voor verschillende vakken. Je loopt een week mee in een organisatie die je interessant vindt en leert de praktijk kennen vanuit vrijwilligerswerk. In het tweede jaar vertrek je vrijwel meteen op stage. Op de werkplek leer je de job immers écht kennen. Na de kerstvakantie neem je jouw praktijkervaringen mee naar het leslokaal. In je derde opleidingsjaar komt de jonge professional in jou helemaal naar boven. Je werkt in groep een project uit voor een organisatie en je loopt ook veertien weken stage. Je opleiding afsluiten doe je met een bachelorproef. Je kiest een onderwerp dat aansluit bij jouw interesses en de actuele ontwikkelingen in het sociaal werk en gaat op onderzoek in de praktijk.



Ik vind de praktijkgerichte opleidingsonderdelen zoals stages en projecten het meest interessant. Tijdens die vakken besef ik telkens weer waarom ik voor Sociaal werk gekozen heb. De opleiding is op verschillende vlakken een goede voorbereiding voor later. Op korte tijd leren we veel bij op maatschappelijk en cultureel vlak en binnen de bedrijfswereld.

Fatma Qorlazja
Studente Sociaal werk



CHECKLIST IETS VOOR MIJ?

Sociaal werk is zeker iets voor jou, als je je hierin herkent

- Ik kan de actiekriebel niet onderdrukken als het gaat om meer rechtvaardigheid en wil mijn mouwen wel opstropen voor mensen in nood.
- Ik wil gaan voor een loopbaan vol kansen om mezelf te ontplooiën, met boeiende ontmoetingen en met uitdagingen waarvoor ik creatieve oplossingen zoek.
- Ik behandel mensen op een gelijkwaardige manier maar respecteer hun verschillen.
- Ik kan goed luisteren als iemand me in vertrouwen neemt.
- Ik vind dat iedereen het recht heeft op een goede job, op een veilige plek om te wonen, op goed onderwijs... kortom op het recht om een fijn en menswaardig leven te kunnen uitbouwen.

Kun je je vinden in een aantal van deze stellingen? Dan ben je klaar voor de Odissee-community!

Meer info over de bachelor Sociaal werk vind je op odisee.be/sw



Drie afstudeer-richtingen

De opleiding Sociaal werk heeft drie afstudeerrichtingen: Maatschappelijk werk, Sociaal-cultureel werk en Personeelswerk. Aan het einde van je eerste jaar kies je één van die afstudeerrichtingen. Nog geen idee wat voor jou de beste keuze is? Geen probleem. Tijdens het eerste jaar laten we je uitgebreid kennismaken met de drie richtingen. Zo kies je sowieso de richting die het best bij jou past.



Vakken in de kijker

Als je start met een nieuwe opleiding, krijg je een heleboel nieuwe vakken voorgeschoteld. Hieronder ontdek je de belangrijkste vakken die aan bod komen in de opleiding Sociaal werk.

Actie en verandering

Sociaal werkers streven naar sociale verandering en zetten zich in voor mensen en groepen in moeilijke situaties. Dat doe je op een duurzame en creatieve manier, ook in je eigen leven en omgeving. Je kijkt naar veranderingsprocessen, maar ook naar je eigen talenten en hoe je die kunt inzetten om samen met mensen te werken aan een betere leef- en werkomgeving. Kers op de taart is de driedaagse naar Molenbeek.

Brussel project

Werken aan verandering betekent werken aan projecten. Het vak Brussel project is de eerste stap. Je leert hoe je projecten opzet en vorm geeft. De vele Brusselse projecten inspireren je daarbij. Sociaal werk in de stad wordt écht concreet. In de verdere fases van je opleiding werk je in groep met steeds meer autonomie aan diverse projecten. Samen met – of in opdracht van – Brusselse organisaties uit het werkveld.

Stad, cultuur en sociaal werk

In Brussel kom je als sociaal werker in contact met een superdiverse bevolking. In dit vak probeer je die diversiteit te begrijpen. Je ontdekt verschillende manieren van kijken naar het leven en de samenleving en stelt ook je eigen referentiekader in vraag. Al snel slaag je erin om situaties ook in andere referentiekaders te plaatsen.

Interactie en communicatie

Sociaal werk betekent werken met en voor mensen. Daarom moet je kunnen inspelen op bepaalde situaties, maar ook leren luisteren naar mensen en hun persoonlijke verhalen, dremfels en dromen. Je maakt mensen weerbaarder door met hen in interactie te gaan en maakt hen bewust van hun eigen sterktes en uitdagingen. Tijdens dit vak oefen je samen met je medestudenten en docenten vaardigheden als actief luisteren, vragen stellen en argumenteren.

Beroepspraktijk en talentlab

In het eerste jaar proef je een jaar lang van het échte sociaal werk in de praktijk: via de stageweek, vrijwilligerswerk en unieke ontmoetingen met mensen. Je leert niet alleen de boeiende plekken in de stad kennen, je krijgt ook bij verschillende organisaties een blik achter de schermen. Samen met je

praktijkdocent en je medestudenten ga je op zoek naar wat je drijft en prikkelt, als persoon en als sociaal werker. Net omdat je persoon je voornaamste werkinstrument is, is het belangrijk dat je je eigen krachten en valkuilen kent. Binnen het talentlab ga je met jezelf aan de slag. Op die manier ontwikkel je jezelf tot een zelfbewuste en kritische professional.

En verder

Doorheen je opleiding maak je kennis met mens en maatschappij aan de hand van vakken als Psychologie, Sociologie, Economie en Filosofie. Daarnaast krijg je ook een stevige basis Recht, net omdat je ervoor pleit dat iedereen op zijn rechten kan rekenen.



Als sociaal werker kom je op voor de rechten van mensen. Sociaal werk betekent werken met en voor mensen. Daarom moet je kunnen inspelen op uiteenlopende situaties maar ook luisteren naar mensen en hun persoonlijke verhalen, dremfels en dromen.

Jan Claey

Opleidingshoofd Sociaal werk
Campus Brussel
jan.claeys@odisee.be

Als maatschappelijk werker verleen je hulp en diensten aan kwetsbare mensen of aan mensen die een moeilijke tijd doormaken. Het is ook je taak om sociale problemen te signaleren aan het beleid en het grote publiek.

AFSTUDEER-
RICHTING

Maatschappelijk werk

Je belangrijkste taken

Je doelgroep is heel divers: mensen met een verslavingsproblematiek, nieuwkomers of asielzoekers, mensen die in armoede leven of leerlingen en ouders die hun weg zoeken in het onderwijslandschap. En ook je takenpakket is elke dag anders. Over het algemeen krijg je als maatschappelijk werker met deze drie taken te maken:

Hulpverlening

Maatschappelijk werkers worden regelmatig ingeschakeld als psychosociale begeleiders. Dat gaat van individuele begeleiding tot een groepsgerichte aanpak van sociale of psychosociale kwetsbaarheid. Als hulpverlener ondersteun je mensen tijdens hun meest kwetsbare momenten.

Dienstverlening

Voor een precieze doorverwijzing, noodzakelijke administratieve of juridische ondersteuning en geschikt advies zijn mensen bij jou aan het juiste adres. Als maatschappelijk werker fungeer je in dat proces als toeleider, netwerker en verbindingspersoon.

Structurele taken

Je engageert je via belangenbehartiging, signalisatie, opinievorming, sociale actie, preventie en beleidsbeïnvloeding voor een structurele aanpak van (psycho)sociale kwetsbaarheid en meer sociale rechtvaardigheid.



Doorheen je traject binnen Sociaal werk groei je enorm als persoon. Dat komt omdat je de kennis die je opdoet automatisch gaat toepassen op jezelf en stilstaat bij je gedrag in bepaalde situaties. Zo heb ik bijvoorbeeld op een andere, betere manier leren communiceren.

Kiara Abbeloos

Studente Maatschappelijk werk

Bachelorproef

In het derde jaar schrijf je je bachelorproef over een thema dat bij je afstudeerrichting aansluit. Kunnen we rechten voor dak- en thuislozen afdwingen? Hoe kan het CAW een antwoord bieden op de vraag naar opvang en begeleiding van niet-begeleide minderjarigen? Hoe zelfredzaam zijn cliënten in budgethulpverlening? De mogelijkheden zijn eindeloos.

Buddy up!

Bewijs dat je echt een hart voor mensen hebt in het buddyproject. Wat je daarvoor moet doen? Een heel jaar lang ben je de individuele coach van een jongere uit de jeugdhulpverlening, een jonge vluchteling, een moeder zonder wettig verblijf... Uitdaging en plezier verzekerd!

Vijfdaagse ontdekking

In het derde jaar laat je je vijf dagen onderdompelen in de wondere wereld van stedelijke diversiteit.

Meer info over Maatschappelijk werk vind je op odisee.be/MW



STUDIEPROGRAMMA MAATSCHAPPELIJK WERK			
OPLEIDINGSONDERDELEN EN STUDIEPUNTEN	JAAR 1	JAAR 2	JAAR 3
GEMEENSCHAPPELIJK GEDEELTE			
Inleiding tot sociaal werk	3		
Stad, cultuur en sociaal werk	3		
Actie en verandering	5		
Brussel project	4		
Terrein en beleid	6		
Actualiteit en historische achtergronden	3		
Inleiding tot het recht	3		
Sociale wetgeving	4		
Filosofie en sociaal werk	3		
Psychologie en sociaal werk	5		
Sociologie en sociaal werk	3		
Economie en sociaal werk	3		
Interactie en communicatie	3		
Mondelinge en schriftelijke vaardigheden	3		
Beroepspraktijk en talentlab	9		
Maatschappelijke vraagstukken		4	
Arbeid en organisatie		4	
Grondslagen van het sociaal werk		3	
Sociaal ondernemen		3	
Burgerlijk recht en strafrecht		3	
Groepsdynamica		3	
Leren onderzoeken		4	
Beroepsethiek			3
Mens en zingeving			3
AFSTUDEERRICHTING MAATSCHAPPELIJK WERK			
Internationaal project		6	
Perspectieven op maatschappelijk werk		3	
Frans		3	
Systeembenadering		3	
Methodieken van maatschappelijk werk		3	
Juridische thema's voor maatschappelijk werk		3	
Beroepspraktijk en talentlab		15	22
Projectmatig en themagericht werken			6
Maatschappelijk werk, diversiteit en stedelijkheid			2
Sociaal beleid			2
Structurele en politiserende benadering			3
Bemiddeling			2
Juridische dienstverlening			3
Individueel maatschappelijk werk			3
Groepsmaatschappelijk werk			3
Bachelorproef MW			8
AANTAL STUDIEPUNTEN PER JAAR	60	60	60

Studiepunten staan in verhouding met het totale aantal uren dat een gemiddelde student aan een vak besteedt tijdens het hele academiejaar. Het aantal studiepunten bepaalt ook het gewicht van een vak in het eindresultaat.

Als sociaal-cultureel werker wil je de samenleving veranderen door mensen in beweging te brengen. Daarom ga je met mensen aan de slag in projecten, organiseer je samen activiteiten en stuur je uiteenlopende acties mee aan.

AFSTUDEER-
RICHTING

Sociaal-cultureel werk

Je belangrijkste taken

Educatieve activiteiten en vorming

Als sociaal-cultureel werker bedenk je leer- en vormingsprocessen en voer je die uit. Je creëert een toegankelijke omgeving waar mensen op een informele manier dingen ontdekken. Samen met de deelnemers werk je rond diverse maatschappelijke thema's: je leert de doelgroep kennen, stelt een programma op maat samen, zoekt materiaal en gaat met de groep op stap.

Maatschappelijke beweging en opbouwwerk

Het gebruik van de publieke ruimte in de stad, de vraag om meer groen in een wijk, de nood aan huisvesting voor kwetsbare burgers: collectieve uitdagingen vragen om een collectieve aanpak. In dat proces ben jij de spilfiguur: je brengt mensen samen, onderzoekt problemen en brengt de oorzaken in kaart.

Cultureel werk(en)

Hoe kun je kunst inzetten om te werken aan de samenleving? Hoe betrek je buurtbewoners bij de programmering van een culturele organisatie? Hoe bereik je een breed publiek voor een optreden of voorstelling? Als sociaal-cultureel werker bouw je mee aan de realisatie van culturele en sociaal-artistieke projecten.

Beleidsbeïnvloeding

De mensen waarmee je werkt staan dicht bij jou. Samen met hen denk je kritisch na over wat goed loopt en wat beter kan. Door bruggen te bouwen tussen doelgroepen en beleidsmensen zorg je voor participatie.

In de afstudeerrichting Sociaal-cultureel werk maak je kennis met de levenswijze van verschillende groepen mensen in Brussel. En je ontdekt de vele sociale organisaties die de stad rijk is. Omdat je zo vaak in contact komt met je toekomstige werkomgeving kun je makkelijk kiezen waar en met welke doelgroep je later wilt werken.

Margriet Emongo
Studente Sociaal-cultureel werk

Bachelorproef

In het derde jaar werk je in je bachelorproef één thema uit. Je kunt bijvoorbeeld onderzoeken hoe een moestuinproject een hefboom kan zijn om het langetermijndenken bij maatschappelijk kwetsbare jongeren te versterken. Of je zoomt in op de drempel die kinderen ervaren bij het gebruik van de computer, op de talentenaanpak in een sociaal en economisch kwetsbare groep of de integratie van kunst in een Romage-meenschap.

Kunst van de bovenste plank

Tijdens de vijfdaagse Kunsteducatie ontdek je de invloed van kunstzinnige projecten op de samenleving en het samenbrengen van mensen.

Meer info over Sociaal-cultureel werk vind je op odisee.be/SCW

STUDIEPROGRAMMA SOCIAAL-CULTUREEL WERK

OPLEIDINGSONDERDELEN EN STUDIEPUNTEN	JAAR 1	JAAR 2	JAAR 3
GEMEENSCHAPPELIJK GEDEELTE			
Inleiding tot sociaal werk	3		
Stad, cultuur en sociaal werk	3		
Actie en verandering	5		
Brussel project	4		
Terrein en beleid	6		
Actualiteit en historische achtergronden	3		
Inleiding tot het recht	3		
Sociale wetgeving	4		
Filosofie en sociaal werk	3		
Psychologie en sociaal werk	5		
Sociologie en sociaal werk	3		
Economie en sociaal werk	3		
Interactie en communicatie	3		
Mondelinge en schriftelijke vaardigheden	3		
Beroepspraktijk en talentlab	9		
Maatschappelijke vraagstukken		4	
Arbeid en organisatie		4	
Grondslagen van het sociaal werk		3	
Sociaal ondernemen		3	
Burgerlijk recht en strafrecht		3	
Groepsdynamica		3	
Leren onderzoeken		4	
Beroepsethiek			3
Mens en zingeving			3
AFSTUDEERRICHTING SOCIAAL-CULTUREEL WERK			
Internationaal project		6	
Cultureel werken		3	
Frans		3	
Maatschappelijke activering		3	
Beleidsmodellen SCW		3	
Juridische thema's voor sociaal-cultureel werk		3	
Beroepspraktijk en talentlab		15	22
Projectmatig en themagericht werken			6
Stedelijk sociaal-cultureel werk			3
Interculturaliteit, migratie & minderheden			3
Educatief werken			3
Kunst en cultuur			3
Organisatiemanagement			3
Politisierend en structureel werken			3
Bachelorproef SCW			8
AANTAL STUDIEPUNTEN PER JAAR	60	60	60

Studiepunten staan in verhouding met het totale aantal uren dat een gemiddelde student aan een vak besteedt tijdens het hele academiejaar. Het aantal studiepunten bepaalt ook het gewicht van een vak in het eindresultaat.

Of je nu aan de slag gaat in werving en selectie, als jobcoach, uitzendconsulent, HR-professional of loopbaanbegeleider, personeelswerkers houden het goede evenwicht tussen de verwachtingen en talenten van medewerkers én de doelstellingen van de organisatie. Je oriënteert mensen naar een gepaste job, coacht en bemiddelt, motiveert, biedt opleidings- en ontplooiingskansen en vergroot zo de inzetbaarheid van mensen doorheen hun loopbaan.

AFSTUDEER-
RICHTING

Personeelswerk

Je belangrijkste taken

- Werk je als HR-professional in een personeelsdienst of sociaal secretariaat? Dan ben jij diegene die operationele processen, zoals het aanwerven van nieuwe medewerkers of het uitbetalen van de lonen, efficiënt aanpakt. Je praktische kennis van sociale wetgeving en je administratieve vaardigheden zijn daarbij belangrijke troeven. Is het papierwerk in orde? Dan is iedereen tevreden!

- Ben je als trajectbemiddelaar of recruiter aan de slag? Dan zorg je dat talent bij de juiste organisaties terecht komt en dat medewerkers hun competenties maximaal kunnen ontplooiën. Loopt de weg naar werk wat moeizaam? Dan geef jij een duwtje in de rug. Je verhoogt de inzetbaarheid van de medewerkers en geeft het menselijk kapitaal in de organisatie vorm. Mensenkennis vereist!

- Je hebt oog voor het welzijn van medewerkers en luistert naar hun behoeften en belangen. Samen met leidinggevenden werk je aan een succesvolle organisatie, die steunt op tevreden medewerkers en sterke teams. Of je nu werkt in een klein bedrijfje of een grote multinational, jouw sociale en communicatieve vaardigheden zijn essentieel voor een constructief sociaal overleg.
- Leidinggevenden hebben jouw steun en advies nodig om de kernteams binnen de organisatie aan te sturen. Je stelt de juiste vragen, levert gepast advies en werkt HR-praktijken uit die de organisatiestrategie ondersteunen. Als personeelswerker weet je precies welke koers de organisatie wil varen. Je bent een echte partner van de business.



Omdat je de kans krijgt om in je tweede en derde jaar stage te lopen, maak je al snel kennis met het werkveld. Zo ontdek je wat je wel en niet graag doet. Zelf ben ik door mijn ervaringen helemaal in de flow van het personeelswerk geraakt. Ik ben dan ook heel enthousiast om binnenkort in de hr-sector aan de slag te gaan.

Genyo Verlinden
Student Personeelswerk

Bachelorproef

In het derde jaar ga je praktijkgericht op onderzoek en breng je hierover verslag uit in je bachelorproef. Je kiest een actueel en relevant thema dat je uitermate boeit. Je werkt bijvoorbeeld een retentiebeleid uit bij uitzendconsulenten, onderzoekt de mogelijkheden van sociale media voor de rekrutering van ingenieurs, stelt een leeftijdsbewust personeelsbeleid op bij een topspeler in de elektronica of gaat na wat nodig is om stress en burn-out te voorkomen bij een grote winkelketen. Je gaat aan de slag met langdurig werkzoekenden bij de Vlaamse overheid of in de sociale economie. Uitdagende thema's rond werk in overvloed.

For real

In het kader van projectonderwijs organiseer je een sollicitatieassessment voor een reële doelgroep zoals leraren of fitnessstrainers. Alle gespreksvormen oefen je in met simulanten in levens-echte situaties.

Meer info over Personeels-
werk vind je op
odisee.be/PW



STUDIEPROGRAMMA PERSONEELSWERK			
OPLEIDINGSONDERDELEN EN STUDIEPUNTEN	JAAR 1	JAAR 2	JAAR 3
GEMEENSCHAPPELIJK GEDEELTE			
Inleiding tot sociaal werk	3		
Stad, cultuur en sociaal werk	3		
Actie en verandering	5		
Brussel project	4		
Terrein en beleid	6		
Actualiteit en historische achtergronden	3		
Inleiding tot het recht	3		
Sociale wetgeving	4		
Filosofie en sociaal werk	3		
Psychologie en sociaal werk	5		
Sociologie en sociaal werk	3		
Economie en sociaal werk	3		
Interactie en communicatie	3		
Mondelinge en schriftelijke vaardigheden	3		
Beroepspraktijk en talentlab	9		
Maatschappelijke vraagstukken		4	
Arbeid en organisatie		4	
Grondslagen van het sociaal werk		3	
Sociaal ondernemen		3	
Burgerlijk recht en strafrecht		3	
Groepsdynamica		3	
Leren onderzoeken		4	
Beroepsethiek			3
Mens en zingeving			3
AFSTUDEERRICHTING PERSONEELSWERK			
Internationaal project		6	
Frans		3	
Aan de slag met HR-thema's		3	
Gespreksvormen instroom		3	
Strategisch HRM		3	
Verdieping van sociale wetgeving		3	
Beroepspraktijk en talentlab		15	22
Project HRM			6
Personeelsadministratie			3
Sociaal overleg en conflicthantering			3
Gespreksvormen door- en uitstroom			3
Actuele vraagstukken rond HRM en organisatie			3
Vormen en ontwikkelen			3
Arbeidsbemiddeling			3
Bachelorproef PW			8
AANTAL STUDIEPUNTEN PER JAAR	60	60	60

Studiepunten staan in verhouding met het totale aantal uren dat een gemiddelde student aan een vak besteedt tijdens het hele academiejaar. Het aantal studiepunten bepaalt ook het gewicht van een vak in het eindresultaat.



Handen uit de mouwen

EN MET DE VOETEN IN DE PRAKTIJK

Bij Odisee leer je al doende. Van stages tot bedrijfsbezoeken en workshops, we doen er alles aan om van jou een steengoede maatschappelijk, sociaal-cultureel of personeelswerker te maken.

Bruxelles ma belle

Onze campus ligt in hartje Brussel, daar moeten we dus van profiteren. De toepassing van sociaal werk in Brussel staat centraal tijdens je opleiding. Je maakt uitstapjes in onze hoofdstad, krijgt les van Brusselse gastdocenten en zet projecten op touw in samenwerking met het Brusselse werkveld. Wees er maar zeker van: wie de job in Brussel leert, kan het overal.

Jij aan het roer

Wist je dat je bij Odisee je eigen leertraject vorm kunt geven? Zowel binnen de vakken, stages en thema's van de bachelorproeven krijg je verschillende keuzemogelijkheden. Zo vaar je tijdens je opleiding de koers die jij wilt.



Onze studenten [#personeelswerk](#) organiseren een sollicitatietraining voor laatstejaars van het middelbaar. De sollicitanten krijgen praktische proeven, een selectiegesprek en persoonlijke feedback voorgeschoteld. Een realistisch oefenmoment voor onze studenten, dat hen nog beter voorbereidt op hun toekomstige job. [#aldoendeleren](#) [#trustyourskills](#)



Tijdens de [#meertaligheidsdag](#) ontdekken de studenten [#sociaalwerk](#) verschillende vormen van communicatie met anderstaligen: in het Arabisch, Aramees, Pools, Turks en Twi, maar ook via gebaren, dans en muziek. [#interactiefieren](#)

Denken, durven, doen

Vanaf het eerste jaar dompelen we je onder in de praktijk. Naast de stages die je zelf kunt invullen, organiseren we tal van projecten in samenwerking met het 'werkveld'. Zo kun je beroepservaring opdoen tijdens projectwerk, een kijken luisterstage, een debatavond, een theatervoorstelling en vrijwilligerswerk. Afwisseling troef!

Talen? Yes please!

Tijdens de Meertaligheidsdag haal je je (verborgen) meertalige talenten naar boven en verken je samen met professionals de betekenis van taal en meertaligheid in het werkveld.

Stedelijk talent

Tijdens de talentdriedaagse in Molenbeek leer je je collega-studenten én hun talenten beter kennen in een stedelijke context.

Samen tegen armoede

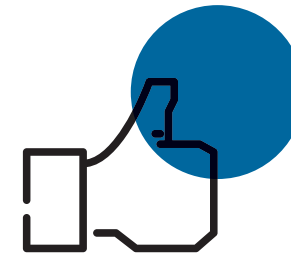
Op de Dag van de Armoede (17 oktober) organiseren we workshops, rondleidingen en gesprekken rond de armoedethematiek. Interessant voor jou, je docenten én professionals.

Diverse partners

Omdat we je de best mogelijke opleiding willen bieden, werken we samen met verschillende partners uit het werkveld. In en rond Brussel werken we samen met o.a. Growfunding, Minor



Studenten [#sociaalcultureelwerk](#) doen een internationaal onderzoek naar duurzaamheid. Daarvoor bezochten ze gezinsboerderij Het Neerhof in Dilbeek en een initiatief rond stadslandbouw in de UK. De resultaten van hun vergelijkend onderzoek presenteren ze aan hun medestudenten. [#internationaalproject](#) [#sociaalwerk](#)



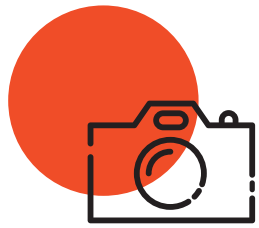
Ndako, Zonnelied, D'Broej, Muntpunt, Vluchtelingenwerk Vlaanderen, JES stadslabo, Citizenne, CAW, Group Intro, VDAB, GC De Markten, Samenlevingsopbouw en CLB. Internationaal gaat het om samenwerkingen met o.a. Duitsland, Denemarken, Spanje, Griekenland, Noorwegen, Nederland, Zweden, Finland, Oeganda, Senegal, Zuid-Afrika, Indië, Nepal, Costa Rica, Ecuador, Peru, Suriname en Nicaragua.

Ondernemend?

Stroomt er ondernemersbloed in jou? Plannen om een eigen praktijk of organisatie te starten? Bij Odisee bieden we je het keuzevak 'Entrepreneurial Skills' — kortweg [#ESKI](#) — waarin je je businessplan kunt uitwerken. We organiseren ook [#EntrepreneursCaffees](#) voor al je vragen over ondernemen. En we hebben een heel netwerk van docenten en experts voor advies op maat. Wil je al echt aan de slag tijdens je opleiding? Kies dan het statuut van student-ondernemer.



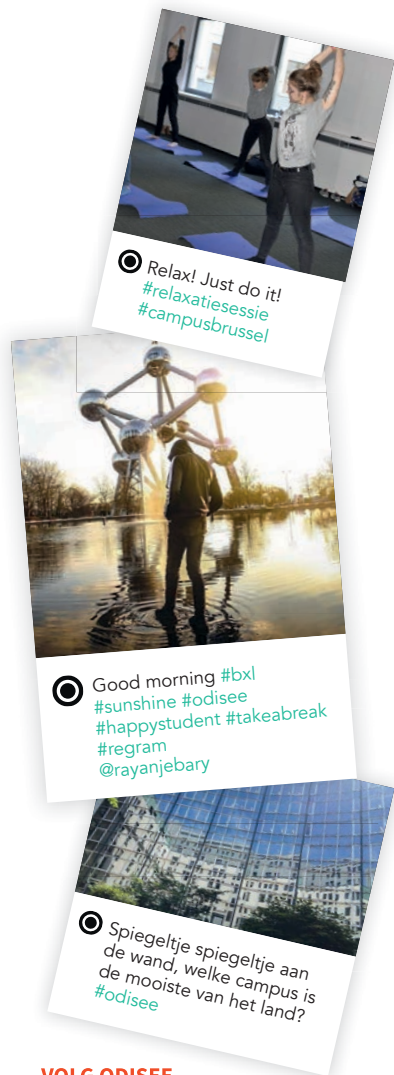
Een boeiende uitstap met onze derdejaars Maatschappelijk werk naar het Brussels Parlement tijdens de lessen Sociaal beleid.



IN THE PICTURE

Campus Brussel

Kies je voor Sociaal werk aan Odisee, dan volg je les op Campus Brussel. Die campus ligt op wandelafstand van het station Brussel-Centraal en is dus heel makkelijk bereikbaar.



**VOLG ODISEE
OP FACEBOOK VOOR
MEER SFEERBEELDEN**

Het leven zoals het is



Hoe ziet een week van een student uit je opleiding eruit?

Een lesdag start ten vroegste om 9u en eindigt ten laatste om 18u. De meeste dagen tellen vier tot zes lessen. We proberen de uren aaneensluitend te plannen om springuren zo veel mogelijk te vermijden. Meestal staan de theorievakken in de voormiddag op de planning en steken we in de namiddag de handen uit de mouwen tijdens praktijkvakken en oefeningen. Daarnaast zijn er ook lesvrije dagdelen waarop je met je medestudenten kunt afspreken voor studiebezoeken of groepswerken.

JAARPLANNING

- Startdagen in september
- Les
- Herfstvakantie: één lesvrije week
- Studievorderingstoets (proefexamens)
- Driedaagse in het kader van het vak 'Actie en verandering'
- Les
- Kerstvakantie/blokperiode
- Examens
- Les
- Stage: één week
- Paasvakantie: twee lesvrije weken
- Les
- Blokweek
- Examens



IN WELKE JOB KOM JE TERECHT?

Maatschappelijk werk

- Sociale diensten bij gemeenten, OCMW's, algemene en psychiatrische ziekenhuizen, ziekenfondsen, ministeries, politie, gevangenis, het leger, scholen, arbeidsbureaus, centra voor algemeen welzijnswerk, justitiehuzen, centra voor leerlingenbegeleiding.
- Begeleidingstehuizen en opvangcentra voor kinderen, jongeren en hun gezin, thuislozen, mishandelde vrouwen, alcohol- en drugverslaafden.
- Diensten voor thuiszorg, medische zorg, gezins- en bejaardenhulp, pleegzorg, begeleid zelfstandig wonen.
- Sociale dienstverlening aan personen met een handicap, bejaarden, vluchtelingen, migranten, slachtoffers en daders, familie van gevangenen, (seksueel) mishandelde of verwaarloosde kinderen, aidspatiënten, mensen met zelfmoordgedachten.
- Diensten voor bemiddeling in strafzaken, bemiddeling in echtscheiding, bemiddeling tussen slachtoffer en dader.

Sociaal-cultureel werk

- Jeugdwerk: jeugddiensten, werkingen voor maatschappelijk kwetsbare jongeren, jeugdhuizen en buurtsportwerkingen.
- Samenlevingsopbouw: buurtwerk, projecten rond stadsontwikkeling, wijkcentra en centra voor etnisch-culturele minderheden.
- Educatieve organisaties: bewegingen rond duurzaamheid en ecologie, brede scholen, volwasseneneducatie, inburgeringscursussen, kunsteducatieve organisaties en interculturele vormingen.
- Internationale organisaties: interculturele uitwisselingsprojecten, internationale organisaties van vrijwilligers en bureaus voor alternatief toerisme.
- Cultuur: cultuurcentra, culturele verenigingen, sociaal artistieke organisaties, gemeenschapscentra in Brussel, theaterhuizen, muziekhuizen en gemeentelijke cultuurdiensten.

Personeelswerk

Als personeelswerker zijn je tewerkstellingskansen eindeloos. Je kunt terecht in om het even welk type organisatie: lokaal of internationaal, van productie tot verkoop of dienstverlening, en zowel in de private als de publieke sector. Ook in gespecialiseerde organisaties waar HR centraal staat, kun je een rol vervullen: sociale secretariaten, diensten voor arbeidsbemiddeling, consultancybureaus, uitzendkantoren en selectiebureaus.



Wist je dat 96,3% van de afgestudeerden na 1 jaar aan het werk is?

3 ALUMNI AAN HET WOORD

Welke afstudeerrichting je ook kiest, als maatschappelijk werker, personeelswerker of sociaal-cultureel werker help je mensen om zich optimaal te ontwikkelen in hun sociale netwerk en onze maatschappij. Onze alumni proberen stuk voor stuk de wereld een beetje beter te maken, elk op hun eigen manier.



Mijn job is heel gevarieerd, maar het doel is altijd om zoveel mogelijk te doen voor en met de mensen van de wijk.

Glenn Govaert - JES vzw
Sociaal-cultureel werk



Mijn job is veel meer dan het beeld dat ik ervan had aan de start van mijn opleiding.

Ines Gallez - CAW Brussel
Maatschappelijk werk



Wat ik tijdens mijn opleiding geleerd heb, komt dagelijks van pas: sociaal recht, coaching, administratie ...

Céline Taillieu - VDAB
Personeelswerk

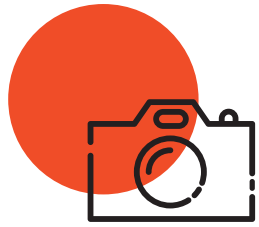


VERDER STUDEREN

Misschien wil je na het behalen van je bachelordiploma Sociaal werk nog verder studeren? Dat kan! Er zijn talrijke mogelijkheden: master Sociaal werk, master Agogiek, master Sociologie, master Politieke wetenschappen, master Communicatiewetenschappen, master Bedrijfskunde, master Antropologie.

Meer info over Sociaal werk vind je op odisee.be/SW





IN THE PICTURE



Is er nood aan meer etnisch-culturele diversiteit binnen de opleiding Sociaal werk? Lieselot onderzocht het. #exploratieonderzoek #paperpresentatie



Koninklijk bezoek voor Insalet, een project waar docenten en studenten #sociaalwerk nauw bij betrokken zijn.



Taalcoach bereidt studenten voor op mondelinge examens

VOLG SOCIAAL WERK ODISEE OP INSTAGRAM EN FACEBOOK VOOR MEER SFEERBEELDEN

HULP OP MAAT

Persoonlijke begeleiding

Bij Odisee ben je geen nummer. We houden de groepen bewust klein zodat het contact tussen docenten en studenten laagdrempelig blijft. En we zorgen voor individuele coaching op maat. Na de herfstvakantie krijg je al de kans om aan enkele proefexamens deel te nemen. Zo maak je kennis met de manier van evalueren in het hoger onderwijs en heb je al een deel van de leerstof verwerkt tegen de kerstexamens. Na elke examenperiode buigt ons talentgericht onderwijsteam zich over je studievoortgang en geeft het je advies waar nodig.

Maar de begeleiding beperkt zich niet enkel tot de examenperiodes. Met vragen over je studietraject kun je het hele jaar door terecht bij onze trajectbegeleider. De studentenbegeleider helpt je dan weer bij het organiseren en plannen van opdrachten en leerstof. Leerproblemen, faalangst of functiebeperkingen zijn geen barrière bij Odisee. En we gaan nog een stapje verder. Naast docenten, studie- en trajectbegeleiders schakelen we ook medestudenten, professionals én cliënten in bij je begeleiding. 360° feedback is voor ons een ijkpunt bij je evaluatie en coaching.

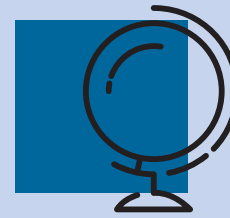
GA 100% VOOR JE TALENT!

Al vanaf het eerste jaar maak je samen met je docenten en medestudenten een eerste talentprofiel op. Dat profiel krijgt vorm aan de hand van feedback die je krijgt binnen verschillende vakken, stages en projecten. Je talenten vormen de hefboom om die competenties te bereiken. Op basis van die talenten maak je doordachte individuele keuzes die je studietraject meer kleur geven, bijvoorbeeld tijdens projecten of je stage.

Doorheen je hele opleiding werk je verder aan je talentprofiel. We doen er samen alles aan om je volledig klaar te stomen tot een talentvolle professional die goesting heeft om in het werkveld te duiken. Wanneer je afstudeert, heb je zicht op je sterktes, talenten en uitdagingen. Op die manier sta je nog sterker in je schoenen tijdens toekomstige sollicitaties.



405
STUDENTEN



14%
GING NAAR HET
BUITENLAND TIJDENS
DE OPLEIDING



62%
VAN DE STARTERS
STROOMT DOOR
NAAR HET 2DE JAAR



€ 947
HET JAARLIJKS
INSCHRIJVINGSGELD
DIT IS HET BEDRAG DAT EEN NIET-BEURSSTUDENT BETAALT VOOR EEN MODELTRAJECT VAN 60 STUDIEPUNTEN

CAMPUS BRUSSEL

WAT VINDEN ONZE STUDENTEN?

Wat zijn volgens onze studenten de grootste troeven van de opleiding Sociaal werk?
Ontdek hier de resultaten in cijfers.

TOP 5 STERKSTE TROEVEN

Tevredenheid met opleiding

Persoonlijke studiebegeleiding

Beschikbaarheid docenten

Studiemateriaal

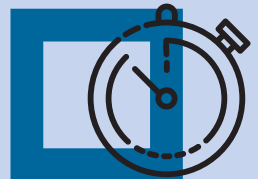
Stagebegeleiding



CAMPUS BRUSSEL



96,3%
IS 1 JAAR NA
AFSTUDEREN
AAN HET WERK



3 JAAR
EN 5 MAANDEN
GEMIDDELDE
STUDIEDUUR



€ 245 + € 11,70
PER STUDIEPUNT
HET JAARLIJKS IN-
SCHRIJVINGSGELD
VOOR EEN FLEXIBEL
TRAJECT

GRADUAAT IN HET

Maatschappelijk werk



Werk je graag met mensen, ook als ze het moeilijk hebben? Wil je leren hoe je mensen professioneel kan helpen? Wil je daarom ook werken aan jezelf? Ben je geboeid door Brussel? En wil je daarom werken en studeren in Brussel? Leer je het best in de praktijk en wil je op korte tijd veel werkervaring opbouwen? Dan is het graduaat Maatschappelijk werk echt iets voor jou! Een graduaatsopleiding maakt deel uit van het hoger onderwijs en heeft een heel eigen profiel. Kiezen voor Maatschappelijk werk is kiezen voor werken met mensen, leren en studeren in de praktijk en dit allemaal in Brussel! Ben jij er klaar voor?

Leren op de werkvloer

Tijdens je opleiding ligt de klemtoon op het werkplek: dat is al doende leren op de werkplek, in een organisatie binnen de sociale sector. Werkpleklers is een beetje te vergelijken met stage, maar nog intenser: je past toe wat je in de lessen leerde én je draait mee in een organisatie vanaf de start van je opleiding. Zo merk je snel of het beroep je ligt en ben je meteen klaar om het beroep ook uit te oefenen wanneer je je graduaatsdiploma in handen hebt.

Ervaringsgericht leren

Wat je meemaakt op je werk en in jouw persoonlijk leven is ons startpunt voor leren. We praten hierover tijdens de lessen en gaan jouw ervaringen koppelen aan theorie. Door de theorie ga je nadien nog beter leren in de praktijk. Conclusie: je houdt van leren in de praktijk, maar je weet dat ook de lessen op school belangrijk zijn. Praktijk en theorie samen maken van jou een betere doener. Een doener die goed weet wat hij doet in de praktijk!

Je programma

Elke week volg je twee dagen les op de hogeschool en doe je 2,5 dagen aan werkpleklers in een sociale organisatie. Met deze voltijdse, intensieve opleiding zal je week dus goed vol zitten. En je aanwezigheid in de lessen is verplicht: we verwachten dus veel inzet en engagement maar je zult er veel voor terugkrijgen! De opleiding omvat 120 studiepunten en duurt twee jaar. Je volgt les bij Odisee op Campus Brussel.

De vakken zijn opgebouwd rond 4 leerlijnen:

- In **Professioneel leren** vertrekken we vanuit jouw ervaringen op de werkplek. We staan soms stil bij jouw levensverhaal. Waarmee werd je geconfronteerd? Wat liep goed en wat lukt moeilijker? In dit vak leer je hoe je je eigen verhaal kunt plaatsen in de maatschappij waarin wij leven. En hoe kun je jouw levenservaringen gebruiken als je andere mensen ondersteunt? Dit vak is gespreid over een heel jaar, zodat je veel tijd hebt om te leren.
- In **Beroepsrollen** leer je de verschillende rollen van een maatschappelijk werker kennen: onthaal en bruggenbouwer, groepswerker, individuele begeleider en community builder.

Want werken met groepen vraagt bijvoorbeeld een andere aanpak dan één-op-één werken. Ook dit vak is gespreid over een heel jaar.

- Om de verschillende beroepsrollen goed te kunnen uitvoeren heb je specifieke competenties nodig. In **Ondersteunende competenties** leer je hoe je een goed verslag schrijft tijdens een vergadering, hoe je het best een 'helpend gesprek' voert of hoe je een groepsactiviteit organiseert. Allemaal belangrijke competenties want als maatschappelijk werker word jij een echte professional. Elk semester krijg je een ander vak van Ondersteunende competenties.
- In **Mens & Maatschappij** leer je hoe de maatschappij werkt. Hoe leven wij samen in diversiteit? Hoe werk je als maatschappelijk werker in een grootstad zoals Brussel? Welke kansen heeft Brussel en wat zijn de uitdagingen? Samen met jou onderzoeken we ook sociale thema's zoals armoede en sociale rechtvaardigheid. Van alle vakken die je krijgt is Mens & Maatschappij het meest theoretische. Op het einde van elk semester krijg je een schriftelijk examen (open boek) waarin je aantoont dat je de theorie kunt toepassen in de praktijk. Dus ook hier staat praktijk centraal!

CHECKLIST

IETS VOOR MIJ?

Het graduaat in Maatschappelijk werk is zeker iets voor jou als je je hierin herkent:

- Ik wil **werken met mensen**, ook wanneer ze het moeilijk hebben of in een moeilijke situatie zitten.
- Ik vind **sociale thema's** zoals armoede en rechtvaardigheid belangrijk en wil in mijn job later de wereld op mijn manier wat beter maken.
- Ik ben een **doener** en wil vooral leren vanuit de praktijk.
- Ik organiseer graag en hou van **actie**.
- Ik wil veel **variatie in mijn job**: met groepen of met individuele mensen werken, mensen warm ontvangen in een organisatie of met mensen werken in de buurt waar ze wonen.
- Ik wil leren en werken in **Brussel**.
- Ik wil luisteren naar mensen hun levensverhaal en sta **open voor diversiteit** en andere meningen.

Kun je je vinden in een aantal van deze stellingen? Dan ben je klaar voor de Odisee-community!

Meer info over dit graduaat vind je op odisee.be/graduaten



Studieprogramma

Graduaat Maatschappelijk Werk

LEERLIJNEN	OPLEIDINGSONDERDELEN EN STUDIEPUNTEN	JAAR 1	JAAR 2
Leerlijn Professionele Grondhoudingen	Professioneel leren 1	10	
	Professioneel leren 2		5
	Graduaatsproef		5
Leerlijn Beroepsrollen	Beroepsrollen 1	15	
	Beroepsrollen 2		15
Leerlijn Ondersteunende Competenties	Communicatie en overleg	10	
	Werken met de omgeving	10	
	Begeleiden en verslaggeving		10
	Verbinden		10
Begeleiding Werkpleklers	Praktijkverkenning	5	
	Levenslang Leren		5
Leerlijn Mens en maatschappij	Inleiding in sociaal werk	5	
	Werken in de stad	5	
	Uitdagingen voor de maatschappelijk werker		5
	Mens & Maatschappij: open module		5

Kies niet zomaar voor een bachelor of master enkel omdat het niveau hoger ligt. Als je, zoals ik, eerder praktijkgericht bent en minder theoretisch aangelegd bent, is een graduaat een betere optie. Het is belangrijk om te weten wie je bent en hoe je in elkaar zit en om te kiezen voor een richting waar je sterk in bent.

Antony Maole Luanyi

Graduaatsstudent
Maatschappelijk werk



Groeien als mens

Hoe luister je naar mensen die het moeilijk hebben? Hoe reageer je op iemand die plots kwaad wordt? Hoe organiseer je een groepsactiviteit? Hoe schrijf je een goed verslag van een vergadering? Hoe ga je om met moeilijke feedback? Er valt zoveel te leren en te ontdekken in de opleiding. Je groeit als maatschappelijk werker en tegelijk als mens. En dat willen we zien. Daarom focussen we op 12 competenties. Een competentie is een combinatie van kennis (theorie), vaardigheden (wat kan ik?) en attitudes (hoe sta ik in het leven?). Alles wat je doet in de opleiding kun je linken aan competenties. Alle vakken en je werkplekleren zijn verbonden met elkaar en richten zich op de 12 competenties.

Evalueren

Die competenties evalueren we op het einde van een academiejaar. Zo heb je de tijd om een volledig jaar lang te groeien, zonder de druk van constante evaluatie. Natuurlijk volgen we je doorheen het academiejaar wel goed op. Zo zijn er regelmatig gesprekken tussen jou, je mentor van je werkplek en je per-

soonlijke begeleider bij Odisee, en kun je rekenen op één-op-één gesprekken met je Odisee-begeleider. Samen bekijken we wat goed loopt, wat beter kan en wat daarvoor nodig is. Voor alle vakken krijg je ook regelmatig opdrachten. Met die opdrachten toon je hoe jij groeit in de 12 competenties en waarop je extra moet oefenen. Voor de vakken rond Mens & Maatschappij ligt het net nog iets anders. Na elk (semester)vak krijg je een schriftelijk, open boek examen. Je moet dus niet van buiten leren maar aantonen dat je alles goed begrijpt en dat je het persoonlijk kunt toepassen in de praktijk. Zo willen wij ontdekken wie jij bent als maatschappelijk werker.

Persoonlijke begeleiding

Zowel tijdens het werkplekleren als tijdens je lessen op de hogeschool staat jouw persoonlijk leerproces centraal. We vinden het belangrijk dat jij je goed voelt in de opleiding: bij jezelf, in de groep en tijdens het werk. In de eerste weken van de opleiding verkennen we samen het Brusselse werkveld en bekijken we jouw interesses en talenten. Zo zoeken we samen naar een goede match tussen jou en een werkplek.

Brussel als labo

De lessen op school gaan door op Campus Brussel en het leren in de praktijk gebeurt in een organisatie in Brussel. Kiezen voor deze opleiding is dus kiezen voor Brussel, onze hoofdstad, een heel boeiende stad! Wist je dat Brussel de stad is met de grootste diversiteit ter wereld na Dubai? Geen betere plek voor jou om te ontdekken hoe we nog beter kunnen samenleven in diversiteit. Want hier gebeurt het allemaal!

Jobmogelijkheden

Na je opleiding heb je veel praktijkervaring opgedaan. Je bent direct inzetbaar op de arbeidsmarkt. Je doelgroep is heel divers: jongeren in kwetsbare situaties, mensen in armoede, nieuwkomers, gezinnen, ouderen... Ook je takenpakket is elke dag anders. Wel sta je elke dag in contact met mensen met dikwijls heel verschillende achtergronden en specifieke vragen. Met een graduaatsdiploma ben je vooral uitvoerend bezig: je organiseert het onthaal, zorgt dat mensen zich welkom en veilig voelen, je organiseert activiteiten of individuele gesprekken en je kunt ook met groepen werken.



Verder studeren

Na een opleiding van twee jaar heb je een graduaatsdiploma. Daarmee kun je veel richtingen uit en word je voor veel mensen ongetwijfeld een vertrouwensfiguur in hun leven. Na je graduaatsdiploma heb je al een mooi parcours afgelegd én deed je heel wat werkervaring op. Maar wil je toch nog wat meer verdieping met meer theorie? Dan kun je verder studeren voor een bachelordiploma in het studiegebied Sociaal-agogisch werk, in een verkort traject.



Zo ziet je lessenrooster eruit in opleidingsfase 1

	Maandag	Dinsdag	Woensdag	Donderdag	Vrijdag
9u					
10u	Mens en maatschappij	Ondersteunende competenties			
11u					
12u			Werkplekleren	Werkplekleren	Werkplekleren
13u					
14u	Beroepsrollen 1	Professioneel leren 1			
15u					
16u	Praktijkverkenning				
17u					

Zo ziet je lessenrooster eruit in opleidingsfase 2

	Maandag	Dinsdag	Woensdag	Donderdag	Vrijdag
9u					
10u				Mens en maatschappij	Ondersteunende competenties
11u					
12u	Werkplekleren	Werkplekleren	Werkplekleren		
13u					
14u				Beroepsrollen 2	Professioneel leren 2
15u					
16u				Levenslang leren	
17u					



Onze Technologie-campus in Gent heeft verschillende state-of-the-art-laboratoria, uitgerust met hightech-apparatuur. En er is zelfs een brouwerij!

Onze Technologie-campus in Gent heeft verschillende state-of-the-art-laboratoria, uitgerust met hightech-apparatuur. En er is zelfs een brouwerij!

Op Campus Aalst kun je de grote sportzaal naar hartenlust (en gratis) gebruiken en her en der kun je tafeltennis en tafeltennis spelen.

Onze campus in Sint-Niklaas ligt vlak naast het ziekenhuis. Perfect voor alle studenten Verpleeg- en Vroedkunde die op zoek zijn naar een stage.

't Es in de sacoché!

De gebouwen van Campus Brussel liggen op loopafstand van het Centraal Station, Muntpunt, BOZAR en natuurlijk van de grootste winkelstraat in het land!

Nie neutje, nie pleuje!

Sluit je zeker aan bij een van de vele studentenverenigingen. Hun aanbod is zeer gevarieerd en ze barsten van de initiatieven. Doen!

Ier is alit leven in de broarij!

Campus Schaarbeek ligt in een mooie, groene en rustige omgeving op wandelafstand van het station van Schaarbeek.

Campus Dilbeek ligt vlak naast het station van Dilbeek en beschikt over een eigen bibliotheek én een uitgebreide sportinfrastructuur.

Odisee in een notendop

6
CAMPUSSEN

11.104
STUDENTEN

25
BACHELOR-OPLEIDINGEN

8
GRADUAATS-OPLEIDINGEN

AALST

Campus Aalst
Kwalestraat 154
9320 Aalst
T. 053-72 71 70
info.aalst@odisee.be

BRUSSEL

Campus Brussel
Warmoesberg 26
1000 Brussel
T. 02-210 12 11
info@odisee.be

Campus Brussel-Terranova
Blekerijstraat 23-29
1000 Brussel
T. 02-608 14 44
info@odisee.be

DILBEEK

Campus Dilbeek
Stationsstraat 301
1700 Dilbeek
T. 02-466 51 51
onthaal.dilbeek@odisee.be

GENT

Technologiecampus Gent
Gebr. De Smetstraat 1
9000 Gent
T. 09-265 86 10
info.gent@odisee.be

SCHAARBEEK

Campus Schaarbeek
Huart Hamoiriaan 136
1030 Brussel
T. 02-240 68 40
info.schaarbeek@odisee.be

SINT-NIKLAAS

Campus Sint-Niklaas
Hospitaalstraat 23
9100 Sint-Niklaas
T. 03-776 43 48
info.sint-niklaas@odisee.be

Ga internationaal!

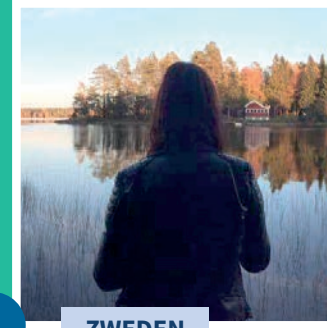
Elk jaar verwelkomen we gaststudenten uit buitenlandse partnerhogescholen en universiteiten. Tussen pot en pint oefen je met hen je vreemde talen. Een paar keer per jaar verzorgen buitenlandse gastdocenten seminars en gastcolleges. Maar je kunt natuurlijk ook zelf aan een uitwisseling deelnemen. In het derde jaar krijg je de kans om een deel van je opleiding in het buitenland te volgen. Ook handig voor later, want een internationale stage is een belangrijke troef op je cv.



ZUID-AFRIKA

Ik liep stage bij Nicro, een van de grootste non-profitorganisaties van Zuid-Afrika. Daar ging ik aan de slag als jongerenbegeleider. De stage was onvergetelijk: ik heb mijn hart verloren aan het land én aan de mensen.

Famke
(Orthopedagogie)



ZWEDEN

Adelina studeerde een semester in Zweden. Op haar blogpost geeft ze tien redenen waarom je op Erasmus moet.

Adelina
(Sociaal werk)



SURINAME

Ik trok naar Suriname en werkte er met de kinderen van het lokale schooltje van Paramaribo.

Romani
(Orthopedagogie)

Praktische vragen

Is studeren voor jou financieel niet vanzelfsprekend, neem dan contact op met STUVO+, jouw dienst studentenvoorzieningen. Met concrete hulp en advies helpen de medewerkers van STUVO+ je om studeren ook voor jou betaalbaar te maken. Ook op praktische vragen zoeken ze samen met jou een antwoord.

Meer weten over betaalbaar wonen, eten, sporten, openbaar vervoer, cultuur, studentenjobs of individuele begeleiding? Voor een goed gesprek klop je aan bij STUVO+! Of neem een kijkje op stuvoplus.be.



Maximale slaagkansen

Kleine groepen, aansprekbare docenten

Bij alle opleidingen maken we gebruik van actieve werkvormen. Zo kun je de leerstof vlot verwerken en vaardigheden oefenen, met onmiddellijke feedback. Interactie en kleine lesgroepen zijn ons stokpaardje. Die aanpak brengt studenten en docenten dicht bij elkaar. Bovendien kun je ook buiten de lessen bij de docenten terecht.

Jij geeft het tempo aan

Odisee doet er alles aan om je studie zo comfortabel mogelijk te laten verlopen. We besteden de grootste zorg aan de samenstelling van je uurrooster. Zo verlies je nauwelijks uren en hou je voldoende tijd over voor oefeningen, opdrachten en studeermomenten. In alle opleidingen wordt rekening gehouden met relevante (werk)ervaring (EVC – eerder verworven competenties) of vroegere opleidingen (EVK – eerder verworven kwalificaties).

Flexibel studeren

Odisee gaat voor flexibel hoger onderwijs. Je kunt kiezen voor traditionele studiejaren via de modeltrajecten, maar je kunt ook een flexibel traject volgen dat beter bij je situatie aansluit. Je bepaalt daarbij in grote mate zelf hoeveel vakken je jaarlijks aflegt en dus hoe snel je je opleiding voltooit. Voor alle vakken waarvoor je slaagt, krijg je een creditbewijs. Vakken waarvoor je niet slaagt, kun je het volgende jaar weer opnemen en combineren met vakken uit een volgende fase van het modeltraject.

Maximale studiebegeleiding

In elke opleiding kunnen studenten gebruikmaken van studiebegeleiding in de vorm van monitoraten, gedifferentieerde trajecten, begeleidende oefeningen, supervisie, stagebegeleiding, studiebegeleidingsplannen... Via verschillende begeleidingsformules bieden we je de mogelijkheid om extra te oefenen en langer stil te staan bij

de stof. We organiseren regelmatig studievorderingsgesprekken waarin we bekijken hoe je studie verloopt. Bij Odisee kun je op eender welk moment rekenen op persoonlijke begeleiding.

Hulp bij problemen

Bij algemene problemen weten de studenten- en trajectbegeleiders raad. Alles is bespreekbaar met hen: je studiekeuze, studiemethode en -planning, examenstress of faalangst, een heroriëntering, studeren in moeilijke omstandigheden... Je vindt bij hen een luisterend oor. Daarna verwijzen ze je door naar de juiste diensten. Naast individuele begeleiding zijn er ook groepssessies over uitstelgedrag, faalangst en andere obstakels.



Meer dan studeren alleen

STUVO +

De dienst Studentenvoorzieningen, kortweg STUVO+, zorgt ervoor dat je bij Odisee de tijd van je leven hebt. Jij staat centraal in hun dienstverlening.

Studeren, wat kost dat?

Studeren kost geld en is daarom niet voor iedereen vanzelfsprekend. STUVO+ berekent of je in aanmerking komt voor een studietoelage van de Vlaamse overheid. En misschien kun je daarop wel een voorschot krijgen. Kom ook zeker langs als je je studiegeld gespreid wilt betalen, vragen hebt over de kindbijslag of je studie wilt combineren met een studentenjob.

Je staat er niet alleen voor

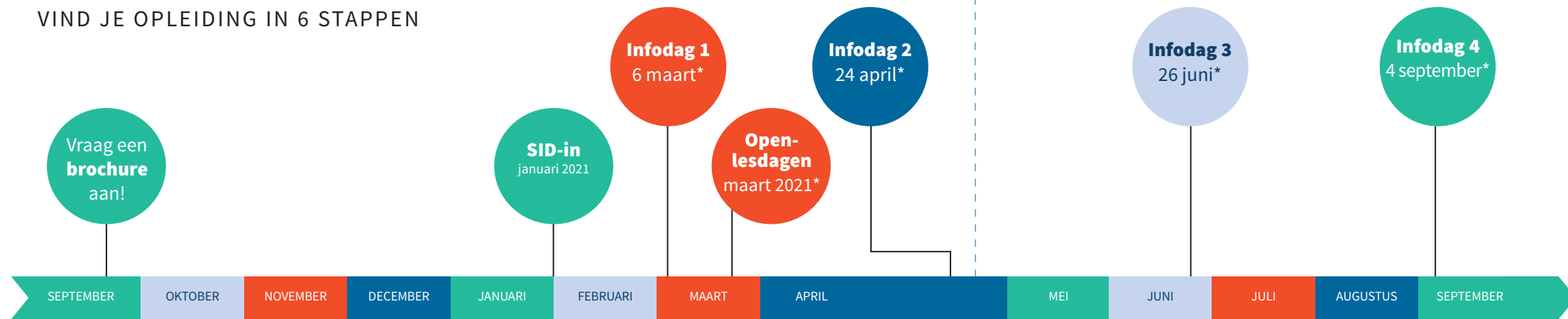
Onze studentenbegeleiders hebben veel expertise rond functiebeperkingen, maar ook studieproblemen pakken ze samen met jou aan. Je kunt je inschrijven voor sessies of trainingen over de juiste studieaanpak en de beste manier om met stress, uitstelgedrag of faalangst om te gaan. Een individueel gesprek hoort uiteraard ook tot de mogelijkheden.

Op kot of pendelen?

Wie op zoek is naar een kot, kan bij STUVO+ terecht voor informatie over het kotleven in de stad. Ze begeleiden je ook graag bij je zoektocht. Eerst een jaartje pendelen? STUVO+ kiest voor duurzame mobiliteit en promoot het openbaar vervoer. Vraag zeker naar het voordeligste reistarief!

SOS studiekeuze

VIND JE OPLEIDING IN 6 STAPPEN



Vraag een brochure aan!

SID-in januari 2021

Infodag 1 6 maart*

Openlesdagen maart 2021*

Infodag 2 24 april*

Infodag 3 26 juni*

Infodag 4 4 september*

Vraag een studieadviesgesprek!

In februari kun je samen met je klas deelnemen aan interessante workshops. www.odisee.be/scholen

6 maart
Vanaf nu kun je inschrijven!

Start academiejaar

STAP 1: ik vraag een brochure aan

Wil je meer weten over een van onze opleidingen? Vraag dan de brochure aan. We sturen ze graag naar je op. www.odisee.be/brochures

STAP 2: ik win studieadvies in

Ook voor een goed gesprek over je studiekeuze kun je bij ons terecht. Samen zoeken we uit wat jouw talenten en interesses zijn en welke opleidingen daarbij het best aansluiten. studieadvies@odisee.be

STAP 3: ik bezoek een SID-in

In januari worden Studie-informatiedagen (in het kort: SID-ins) georganiseerd in de vijf Vlaamse provincies. Omwille van de coronamaatregelen vinden de SID-ins van 2021 digitaal plaats. Je kunt er kennis maken met alle studiemogelijkheden na het secundair onderwijs en vindt er ook een stand van Odisee.

STAP 4: ik volg een les mee*

In maart kun je echte lessen en labo's meevolgen. Zo krijg je een voorsmaakje van wat je volgend jaar te wachten staat. Snel aanmelden is de boodschap, want de zitjes zijn beperkt. www.odisee.be/openlesdagen

STAP 5: ik kom naar een infodag*

Van maart tot september zijn er infodagen. Een infodag is de ideale gelegenheid om informatie te krijgen uit eerste hand: je kunt studenten en docenten aan de tand voelen en je kunt het studiemateriaal en de labo's bekijken. www.odisee.be/infodagen

* Contactrijk als het kan, contactluw als het moet

Zolang corona rondwaart, blijft social distancing maatregel nummer één op onze campussen. Wij hopen je in levenden lijve te mogen ontmoeten op al onze informatie-momenten. Maar als het moet, schakelen we in een mum van tijd over op virtuele contactmomenten. Zo houden we het samen veilig!



LET'S GO



STAP 6: IK SCHRIJF ME IN

Ligt je studiekeuze vast? Super! Inschrijven doe je in 1,2,3.

1 Schrijf je online in
Vanaf de eerste infodag kun je online inschrijven via onze website. Je kunt dat thuis doen, gewoon vanuit je zetel.

Ga naar odisee.be/inschrijven

2 Heel eenvoudig
Je maakt een account aan en doorloopt je inschrijving: opleiding kiezen, identiteitsgegevens invullen, pasfoto en de nodige documenten opladen. Klaar!

3 Je bent ingeschreven!
Je inschrijving is voltooid. Je ontvangt alle documenten die je nodig hebt in je mailbox: het attest van inschrijving, een attest voor de NMBS, je accountgegevens...

Opleidingen bij Odisee

	AALST	BRUSSEL	BRUSSEL TERRANOVA	DILBEEK	GENT	SCHAARBEEK	SINT-NIKLAAS
BUSINESS							
Bachelor in het Bedrijfsmanagement							
afstudeerrichting Accountancy-fiscaliteit							
afstudeerrichting Financie- en verzekeringswezen							
afstudeerrichting Supply chain management* (vroeger: Logistiek management)							
afstudeerrichting Marketing							
Bachelor of Business management - ENG							
Bachelor in het Facility management							
Bachelor in Organisatie en management* (vroeger: Office management)							
afstudeerrichting Business & languages							
afstudeerrichting Health care management							
Bachelor in het Vastgoed							
Graduaat in de Accounting administration							
Graduaat in Marketing- en communicatiesupport							
afstudeerrichting Marketingsupport							
afstudeerrichting Communicatiesupport							
DIGITAL							
Bachelor in de Elektronica-ICT							
afstudeerrichting Elektronica							
afstudeerrichting ICT							
Bachelor in de Toegepaste informatica							
Graduaat in het Programmeren							
Graduaat in het Systeem- en netwerkbeheer							
EDUCATION							
Educatieve bachelor in het Kleuteronderwijs							
Educatieve bachelor in het Lager onderwijs							
Educatieve bachelor in het Secundair onderwijs							
ENVIRONMENT							
Bachelor in de Agro- en biotechnologie							
afstudeerrichting Dierenzorg							
afstudeerrichting Groenmanagement							
afstudeerrichting Landbouw							
afstudeerrichting Voedingstechnologie							
Bachelor in de Chemie							
afstudeerrichting Biochemie							
afstudeerrichting Chemie							
afstudeerrichting Milieutechnologie							
Bachelor in de Energietechnologie							

* We gebruiken alvast de nieuwe naam van de opleidingen, onder voorbehoud van goedkeuring door de Vlaamse regering.

	CAMPUSSEN	A	B	BT	D	G	S	SN
HEALTH								
Bachelor in de Agro- en biotechnologie								
afstudeerrichting Dierenzorg								
Bachelor in de Biomedische laboratoriumtechnologie								
afstudeerrichting Farmaceutische en biologische laboratoriumtechnologie								
afstudeerrichting Medische laboratoriumtechnologie								
Bachelor in de Ergotherapie								
Bachelor in de Medische beeldvorming en radiotherapie								
Bachelor in Organisatie en management* (vroeger: Office management)								
afstudeerrichting Health care management								
Bachelor in de Oogzorg								
Bachelor in de Verpleegkunde								
Bachelor in de Voedings- en dieetkunde								
Bachelor in de Voedkunde								
SOCIAL								
Bachelor in de Gezinswetenschappen								
Bachelor in de Orthopedagogie								
Bachelor in het Sociaal werk								
afstudeerrichting Maatschappelijk werk								
afstudeerrichting Sociaal-cultureel werk								
afstudeerrichting Personeelswerk								
Graduaat in het Maatschappelijk werk								
TECH								
Bachelor in de Biomedische laboratoriumtechnologie								
afstudeerrichting Farmaceutische en biologische laboratoriumtechnologie								
afstudeerrichting Medische laboratoriumtechnologie								
Bachelor in de Bouw								
Bachelor in de Chemie								
afstudeerrichting Biochemie								
afstudeerrichting Chemie								
afstudeerrichting Milieutechnologie								
Bachelor in de Elektromechanica								
afstudeerrichting Elektromechanica								
afstudeerrichting Klimatisering								
Bachelor in de Elektronica-ICT								
afstudeerrichting Elektronica								
afstudeerrichting ICT								
Bachelor in Energietechnologie								
Bachelor in het Facility management								
Bachelor in de Medische beeldvorming en radiotherapie								
Bachelor in de Ontwerp- en productietechnologie								
Bachelor in de Toegepaste informatica								
Bachelor in het Vastgoed								
Graduaat in de Elektromechanische systemen								
afstudeerrichting Meet- en regeltechnieken								
afstudeerrichting Onderhoudstechnieken								
Graduaat in het Programmeren								
Graduaat in het Systeem- en netwerkbeheer								
Graduaat in de Werforganisatie								

NOTITIES

KOM NAAR ONZE INFODAGEN 2021

Zaterdag 06/03/2021

van 9u30 tot 16u30

Zaterdag 24/04/2021

van 9u30 tot 16u30

Zaterdag 26/06/2021

van 9u30 tot 16u30

Zaterdag 04/09/2021

van 9u30 tot 16u30

Meer info:
odisee.be/infodag

Onze co-campussen vind je in

Aalst, Brussel, Dilbeek, Gent, Schaarbeek, Sint-Niklaas

 facebook.com/odiseehogeschool

 [@odiseehogesch](https://twitter.com/odiseehogesch)

 [@odisee](https://www.instagram.com/odisee)

 youtube.com/odiseehogeschool

odisee.be

Odisee
DE CO-HOGESCHOOL

