

# Informatie over studeren in het hoger onderwijs

## Biomedische Laboratoriumtechnologie

### BMLT



Els Plas  
25 nov 2022

# AGENDA

## 1. Inleiding

2. Wat kan je met een professioneel bachelor diploma BMLT doen?
2. Welke zijn de belangrijkste vakken / accenten in het opleidingsprogramma?
3. Wat zijn de toelatingsvoorwaarden? Of welke vooropleiding is vereist?
4. De opleiding in een aantal cijfers...Wat is de beste voorbereiding op basis van slaagcijfers?
5. Besluit

# PROFESSIONELE BACHELOR OPLEIDING

= **Praktijk** – en competentiegerichte  
opleiding

Aantal uren **theorie (HC)/oefeningen (WC)**

=

Aantal uren **praktijkwerk**  
labo – projectwerk - stage



**WERKVELD**



Verder studeren?  
schakelprogramma  
**MASTER**

Wat kan je doen met een BMLT diploma op zak?



# Wat kan je doen met een BMLT diploma op zak?

Afstudeerrichting      MLT      of      FBT ?

MLT? Medisch laboratoriumtechnoloog

[https://www.youtube.com/watch?v=f7Y6\\_rWEMxM](https://www.youtube.com/watch?v=f7Y6_rWEMxM)

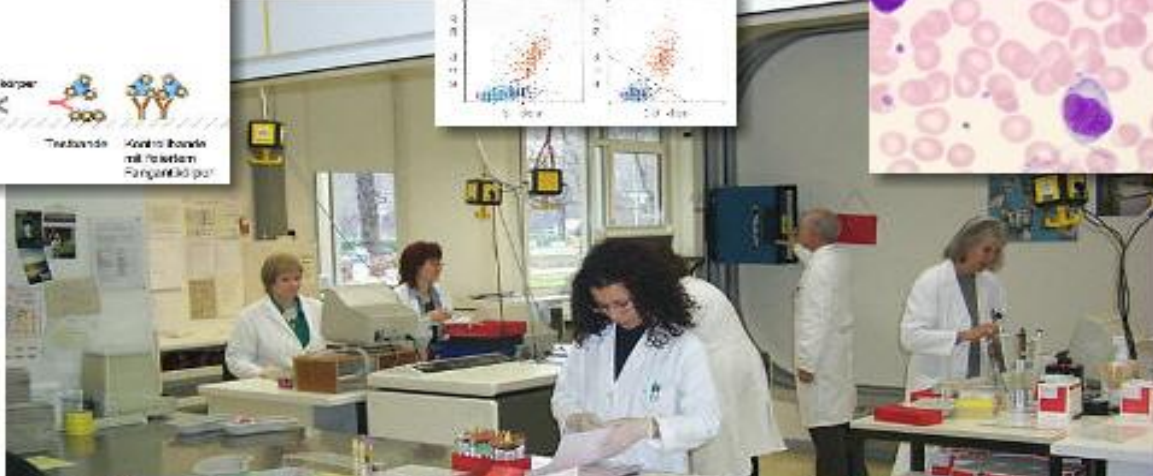
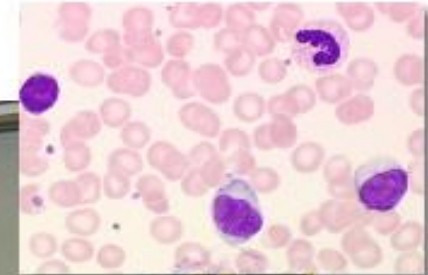
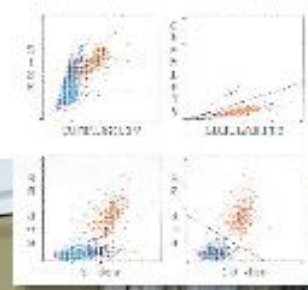
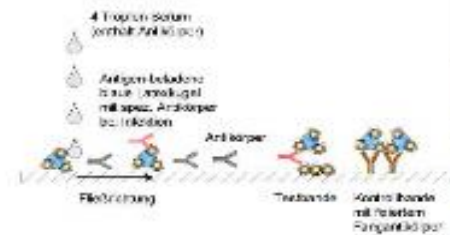


FBT? Farmaceutisch en Biologisch laboratoriumtechnoloog

# MLT: Medisch Laboratoriumstechnolog

diagnose / therapie

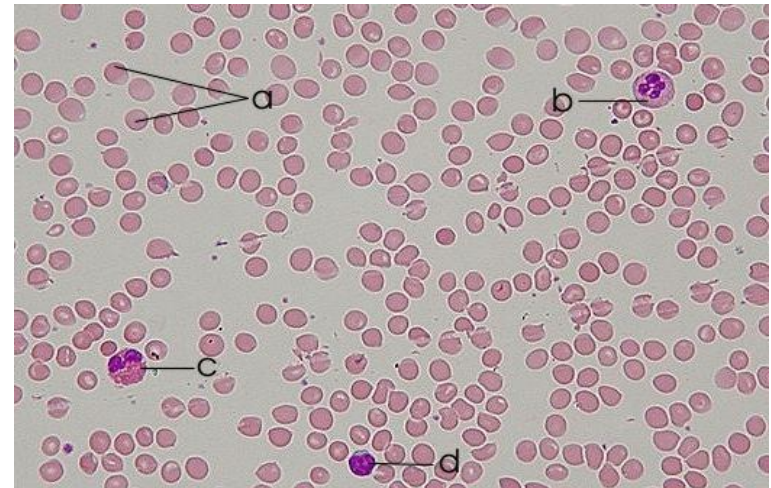
## Testprinzip



# MLT: Medisch laboratoriumtechnoloog

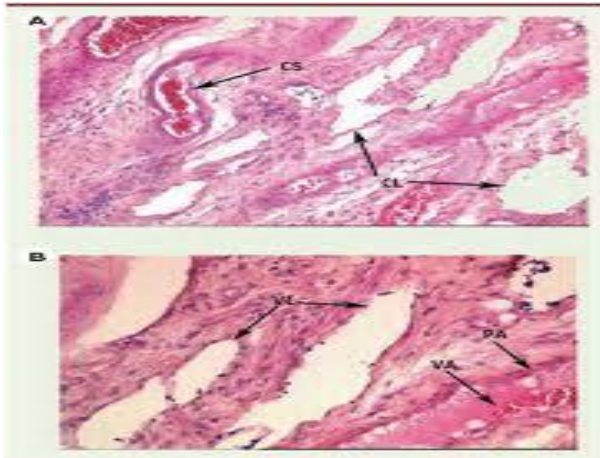
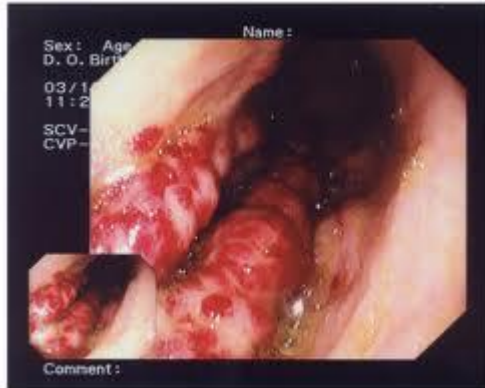
Ziekenhuis- of privé labo:

klinische chemie, hematologie, microbiologie, toxicologie



# MLT: Medisch laboratoriumtechnoloog

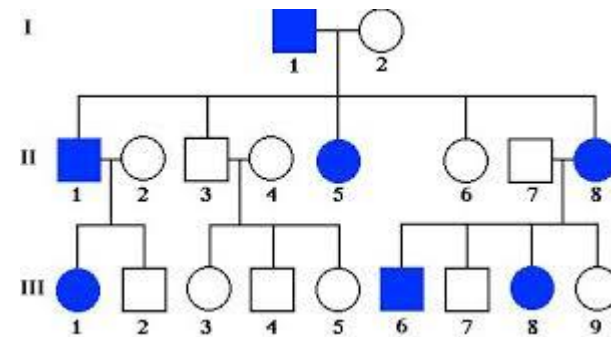
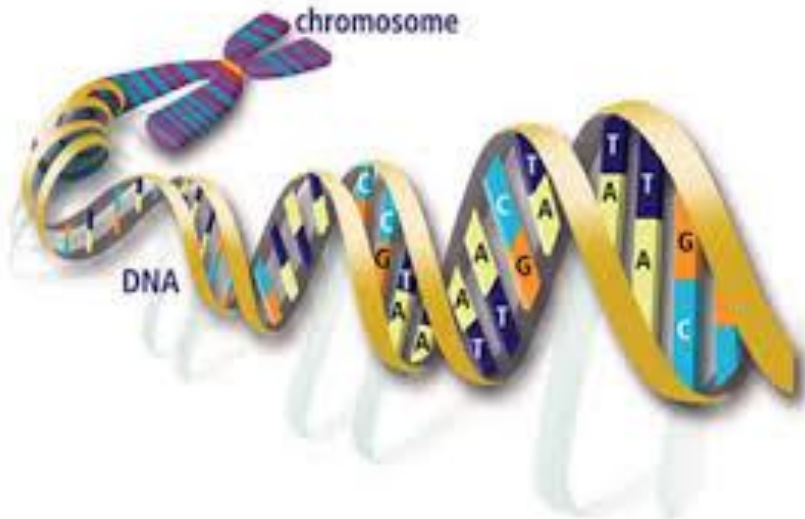
Anatomisch – pathologisch onderzoek





# MLT: Medisch laboratoriumtechnoloog

## Medische genetica

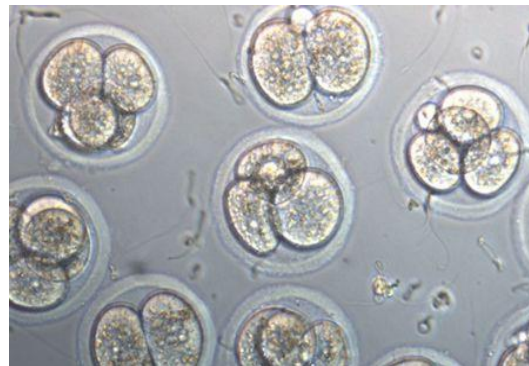


Centrum voor  
Medische Genetica

# MLT: Medisch laboratoriumtechnoloog

CRG= centrum reproductieve geneeskunde

*IVF = in vitro fertilisatie*



# Potentiële werkgevers van een MLT laborant:

Ziekenhuis (labo)  
Privé labo

Werk: meer routine (alhoewel rotatie binnen een klinisch labo altijd mogelijk *of in kleinere ziekenhuizen zelfs vereiste is*)

Vaak: automatisering

*Werkuren: ... 9 – 17u? Neen + wachtdienst we/avond*

## Werkzekerheid!

**Sinds 2 dec 2013:** eindelijk de wettelijke erkenning van de beroepstitel -> *bewijst dat de MLT voldoet aan de opgelegde vereisten om het beroep te mogen uitoefenen*

## Medisch laboratoriumtechnoloog

2 juni 1993

Koninklijk besluit betreffende **de beroepstitel** en **de kwalificatievereisten** voor de **uitoefening van het beroep van medisch laboratorium technoloog** en houdende vaststelling van de lijst van handelingen waarmee deze laatste door een arts kan worden belast. (B.S. 10 juli 1993)

Doel:

- het beroep legitimeren
- de professionele opleiding valideren
- meer duidelijkheid voor de werkgever bij aanwervingen
- garantie voor patiënt van een kwaliteitsvolle,  
professionele dienstverlening

# Wat kan je doen met een BMLT diploma op zak?

Afstudeerrichting      MLT      of      FBT ?

MLT? Medisch laboratoriumtechnoloog

FBT? Farmaceutisch en Biologisch laboratoriumtechnoloog

<https://www.youtube.com/watch?v=ZV4dnGzYEZY>



# FBT: Farmaceutisch en biologisch laboratoriumtechnoloog

Research of wet onderzoek

*Geneesmiddelen-  
ontwikkeling*



# FBT: Farmaceutisch en biologisch laboratoriumstechnoloog



Farmaceutische industrie:  
kwaliteitscontrole van geneesmiddelen



# FBT: Farmaceutisch en biologisch laboratoriumtechnoloog

in een officina- / ziekenhuisapothek

*als farmaceutisch technisch assistent*



Of in allerlei **medische** (bv Clinical Research Assistant), **commerciële functies** (bv medisch afgevaardigde)



# Potentiële werkgevers van een FBT laborant:

Universitaire onderzoeksafdeling of farmaceutische of biotechnologische bedrijven (J&J, Glaxo, Pfizer, Ablynx...) -> wetenschappelijk onderzoek, kwaliteitscontrole, ...

Ziekenhuisapotheek/officina – apotheek (9 – 19u, za vm)

*Werkuren: ingeval van wet onderzoek, 9 – 17u, geen wachtdienst*

# MLT/FBT: Forensisch onderzoek

*EhB:* keuzetraject  
'Forensisch onderzoek'



# Samengevat werkdomeinen

## MLT

- ziekenhuis- of privé labo analyse van humane stalen
  - *klinische chemie*
  - *hematologie*
  - *microbiologie*
  - *anatomo-pathologie*
  - *toxicologie*
  - *medische genetica*
  - *reproductieve geneeskunde*
  - ...
- research labo
- forensisch labo

## FBT

- research labo
- farmaceutisch/biotech bedrijf
- apotheek
- forensisch labo

Commercieel afgevaardigde  
Onderwijs

Wat houdt dit in voor de  
opleiding?

Belangrijkste vakken / accenten

# Belangrijkste vakken BMLT

**1<sup>ste</sup> jaar:** **Basiswetenschappen:**

algemene, analytische, organische **chemie**  
**biochemie**, *celbiologie*, **microbiologie**,  
*anatomie/fysiologie, fysica, wiskunde*, statistiek

**Keuze: Afstudeerrichting MLT vs FBT \***

**\* aan EhB/Howest: pas na 2<sup>de</sup> jaar**

**2<sup>de</sup> jaar:** Vervolg + **biomedische wetenschappen\***:

analytische (instrumentele) **chemie**, kwaliteitszorg in het labo  
wetenschappelijke onderzoeksvaardigheden

**Afstudeerrichting MLT\*:**

klinische chemie, hematologie, medische **microbiologie**, histologie,  
moleculaire **diagnostiek**, immunologie

**Afstudeerrichting FBT\*:**

**farmacologie**, farmaceutische **technologie**, farmaceutische **zorg**,  
**biotechnologie**, **bio-informatica**

**3<sup>de</sup> jaar:** **stage** en **eindwerk** (bachelorproef)

# Wat zijn de toelatingsvoorwaarden?

Vereiste vooropleiding?

# Diploma SECUNDAIR ONDERWIJS

ASO

TSO

KUNST

BSO

# Instroom - type SO

Type SO	'18- '19	'19- '20	'20- '21	'21- '22	'22-'23
ASO	43%	57%	48%	33%	<b>53%</b>
TSO	54%	40%	46%	55%	<b>37%</b>
BSO	1%	-	-	-	<b>1%</b>
KSO	-	2%	1%	-	<b>-</b>
Buitenland of geen info	1%	2%	6%	12%	<b>9%</b>



# Wat is de beste vooropleiding?

Slaagcijfers

Succesfactoren

# Doorstroom 1ste deeltraject- type SO in % van de voltijdse nieuwe studenten met een bepaalde vooropleiding, einde academiejaar '20-'21\*

Behaalde credits	ASO	TSO
60 stp	32%	33%
45 ≤ stp < 60	32%	20%
< 45 stp	35%	48%
Totaal aantal studenten	37	30

} 64% (ASO)      } 52% (TSO)

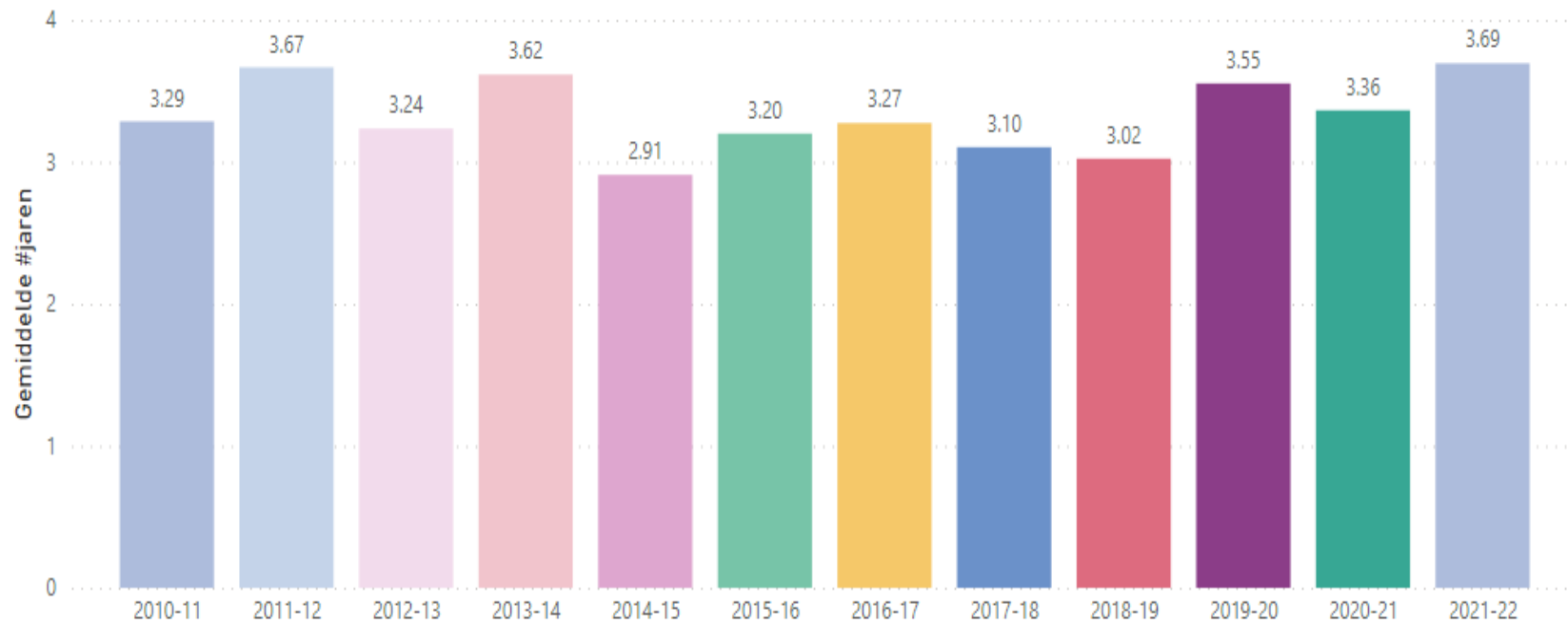
# Studieduur

in % van uitstromende gediplomeerde studenten in het betrokken academiejaar

Studieduur academiejaar	<3 jaar	3 jaar	4 jaar	> 4 jaar
'16- '17	6%	52%	27%	15%
'17- '18	8%	40%	31%	21%
'18- '19	7%	42%	33%	19%
'19- '20	2%	50%	30%	17%
'20-'21	5%	59%	27%	9%
'21-22	2%	46%	37%	15%

# Studiedoorlooptijd

Gemiddelde studiedoorlooptijd



# **BELANGRIJKSTE SUCCESSFACITOR = MOTIVATIE**

ik wil .... dus ik doe

Geschikte vooropleidingen:

ASO: wetenschappen – wiskunde  
wetenschappen – talen

TSO: techniek en wetenschap  
biotechnische wetenschappen  
sociaal technische wetenschappen  
gezondheidswetenschappen

...

Ben jij sterk geïnteresseerd in **wetenschappen**: chemie, biologie, biotechnologie, ...gecombineerd met de **medische** wereld?

Doe je graag **labo-werk**?

Ben je **nauwgezet en precies**?

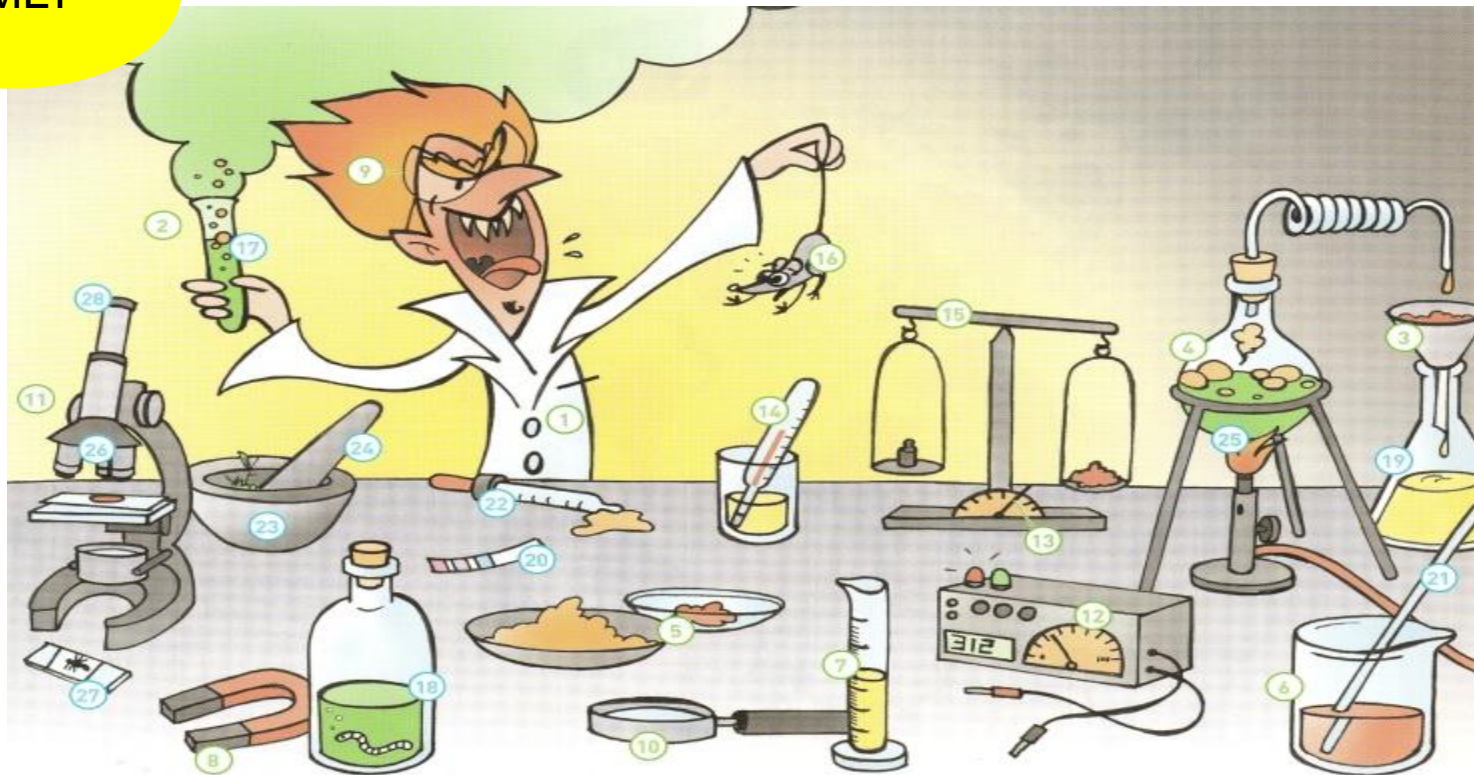
Werk je graag in **team**?

kies:

# Biomedische Laboratorium- Technologie



BMLT



**VRAGEN?**

MAILEN NAAR: [els.plas@ehb.be](mailto:els.plas@ehb.be)





**VEEL SUCCES BIJ DE START  
EN HET VERVOLG VAN JE  
STUDIELOOPBAAN !**