



# Eten is hot!

## Over eten?

Voeding staat vandaag flink in de belangstelling. Toch is wetenschappelijk correcte informatie vaak ver zoek. Voeding is complexer dan wat media en voedingsgoeroes verkondigen. Ben jij een sociaal iemand met grote interesse in een gezonde levensstijl? Ben jij nieuwsgierig naar hoe een nieuw product op de markt wordt gelanceerd? Ben je benieuwd naar welke processen er schuil gaan in ons lichaam met betrekking tot voeding? Dan is onze opleiding Voedings- & Dieetkunde zeker iets voor jou!

## Bouw je eigen weg

Ben je geïnteresseerd in de relatie voeding en sport? Wil je later graag met sporters aan de slag gaan? Dan kan je kiezen voor ons **keuzetraject Sport**. Wil je liever mee voedingsproducten ontwikkelen en op de markt brengen? Of in de voedingsindustrie aan de slag? Dan kies je voor ons **keuzetraject Industrie**.

## Hapje praktijk

We nemen je mee door de wetenschap achter **voeding en lichaam**. Je blijft uiteraard niet met je neus in de boeken steken. Al vanaf je eerste jaar ga je op observatiestage, we verkennen Brussel en leren over de oorsprong van ons voedsel in verschillende projecten. Je experimenteert in de keuken en analyseert voedingsmiddelen in het labo.

## Samen rond de tafel

Bij ons sta je er niet alleen voor. Onze docenten begeleiden je gedurende je volledige opleiding, van de eerste ervaringen op stage tot het schrijven van je bachelorproef.

# Aan de slag



De voedingsbranche is enorm breed en met je diploma kan je meteen aan de slag in zowel de **profit als in de non-profit sector**. Wat past het best bij jou: de klinische sector, voorlichting geven, management of kwaliteitscontrole? Je kan heel wat kanten uit in het werkveld.



# Honger naar meer?

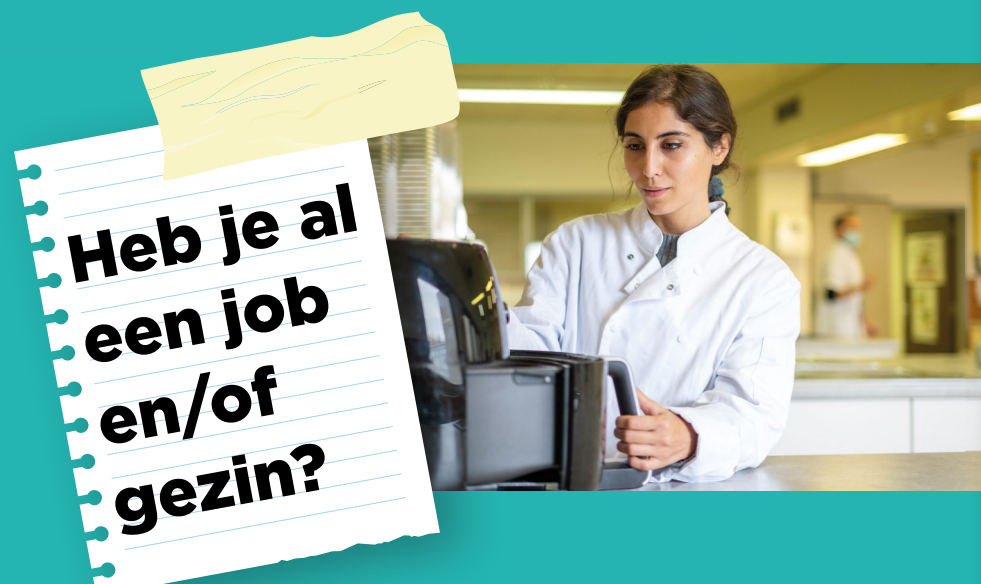
Als je wil verder studeren, kan je via een schakeljaar doorstromen naar een **masteropleiding**. Mogelijkheden zijn master in Management en Beleid van de Gezondheidszorg, master in de Gerontologie, master in de Gezondheidsbevordering,... Je kan je ook verder specialiseren via postgraduat, zoals bijvoorbeeld Diabeteseducator of Eetstoornissen.



## Je bent niet alleen

We geloven heel erg in begeleiding tijdens je studie en helpen je mee bouwen aan je parcours. Onze docenten staan steeds voor je klaar om je te **helpen groeien**, jezelf te ontplooiën en het beste van jezelf naar boven te halen.

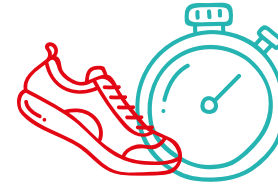
We doen nog meer. Onze studentenbegeleiders helpen je met vragen over hoe je bepaalde leerstof moet instuderen. Samen leer je een planning opstellen. Misschien heb je concentratieproblemen of faalangst, dan kan je heel wat studietips meekrijgen die het studeren makkelijker maken. Onze trajectbegeleiders gaan samen met jou op zoek naar de beste leerroute voor jou.



**Heb je al een job en/of gezin?**

Heb je al een job? Start dan met onze opleiding in **afstandsonderwijs**. Ook als thuiswerkende ouder kan je de flexibele opleiding aanvangen. We bundelen practica, coachingsuren en werkcolleges binnen dit traject op vrijdag. Naast deze lesmomenten ga je via begeleidde zelfstudie aan de slag met de theoretische cursussen. Praktijkervaring doe je op via stages. We spreiden deze **flexibele opleiding** over vier jaar om de werklast te beperken. Je behaalt hetzelfde diploma als alle andere studenten.

## Jouw vakken



Programma	jaar 1	jaar 2	jaar 3
<b>Wetenschap &amp; Voeding</b>			
Chemie	x		
Biomoleculen	x		
Anatomie & Fysiologie	x		
Cel- & microbiologie	x		
<b>Mens &amp; Voeding</b>			
Voedingsmiddelen	x		
Keukentechnologie	x		
Kookworkshops	x		
Voedingsleer	x		
Voeding per doelgroep		x	
Voedingsanalyse		x	
Grootkeukenmanagement		x	
<b>Onderzoek &amp; Professionalisering</b>			
Labvaardigheden	x	x	
Inleiding in wetenschappelijk onderzoek tot bachelorproef	x	x	x
LLL-Portfolio			x
Klinische stage en (internationale) keuzestage			x
<b>Communicatie &amp; Coaching</b>			
Communicatievaardigheden	x		
Consultatietechnieken	x		
Project - Duurzaam Brussel	x		
Project - Kennismaking met het werkveld	x		
Coaching en consultatie		x	
Project - Gezondheidseducatie		x	
Patiëntenbegeleiding			x
Project - Cultuursensitief handelen			x
<b>Klinische diëtetiek</b>			
Voeding in de ambulante zorg		x	
Klinische voeding		x	
Toegepaste diëtetiek		x	
Klinische diëtetiek		x	x
Ziekteleer		x	x
Casuïstiek			x
<b>Keuzetraject Sport of Industrie</b>			
Bewegen en voeding (verplicht)	x		
Voeding in de markt (verplicht)	x		
Sportvoeding / Product en kwaliteit (keuze)		x	
Adviseren van sporters / Van product tot markt (keuze)		x	
<b>Keuzevak</b>			x

## Onze opleiding is praktijkgericht

We besteden in ons programma veel aandacht aan de relatie voeding en gezondheid, dit zowel preventief (gezonde doelgroep) als curatief (zieke doelgroep). Onze opleiding focust op **praktijk** met een duidelijke **wetenschappelijke** toets (vooral in het eerste jaar).

In heel wat vakoverschrijdende projecten leer je informatie opzoeken en analyseren. We focussen o.a. op gezonde voeding, het sensibiliseren van doelgroepen en multiculturele uitwisseling binnen een grootstedelijke context. Daarnaast werken we aan je communicatieve vaardigheden (zowel schriftelijk als mondeling). Zo word je een echte teamspeler die in elke werksetting terecht kan en kan je een **professioneel netwerk** uitbouwen.

Via talloze projecten kom je in contact met het werkveld en de maatschappij. In het eerste jaar mag je al op observatiestage in het UZ Brussel en leer je de hoofdstad beter kennen. In het tweede jaar loop je een **stage** van één week in een grootkeuken naar keuze. In het laatste jaar duik je zelfs voor een half jaar het werkveld in. We geven je de kans om je klinisch, alsook in een gebied van jouw keuze te ontplooiën. Dit kan zowel in binnen- als buitenland. Praktijkervaring verzekerd!

Je kiest bij ons zelf hoe je opleiding eruit ziet. Bij het **keuzetraject Sport** kom je alles te weten over sportvoeding en leer je sporters advies op maat geven. Je leert onder andere voedingsschema's opstellen voor recreatieve of professionele sporters.

Of je kiest voor het **keuzetraject Industrie** en leert hoe een voedingsproduct ontwikkeld wordt en op de markt gebracht wordt. Je gaat ook in op kwaliteit van voedingsproducten.

In je laatste jaar kan je zelf kiezen in welke setting je stage loopt en over welk onderwerp je een **bachelorproef** wil schrijven.



## Brussels Health Campus

Onze campus ligt in Jette in de groene Brusselse rand. We werken nauw samen met het UZ Brussel en de Vrije Universiteit Brussel, die op dezelfde campus liggen. Onze campus behoort tot de medische wereldtop en is een **expertisecentrum** in België.

Onze campus is vlot bereikbaar met het openbaar vervoer en er is ook voldoende parking voorzien.



**“De docenten aan EhB zijn echt fantastisch. Ze geven erg boeiend les en staan altijd voor je klaar.”**

Sara, alumna Voedings- & Dieetkunde



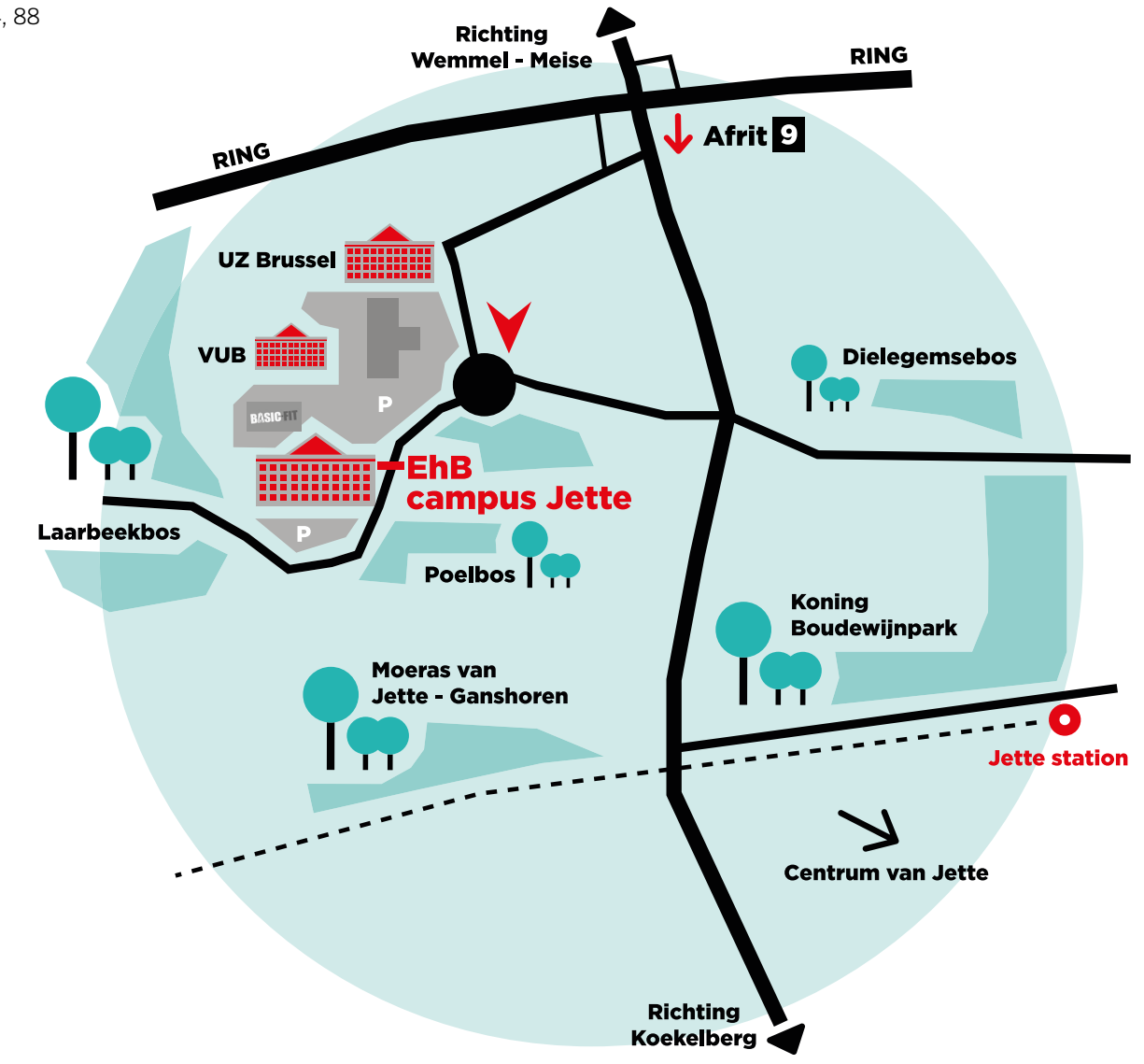
## Staan je koffers al klaar?

We dragen **internationalisering** hoog in het vaandel! Je kan stage lopen binnen of buiten Europa, o.a. in Nederland, Noorwegen, Portugal, Senegal, Suriname, ... Ook hier gaan we samen met jou op zoek naar een stageplaats en ervaring op maat.

## Opleiding in cijfers

**4/5** van de afgestudeerden is werkzaam binnen de 6 maanden na afstuderen.

**3/5** van de afgestudeerden kiest ervoor om nog verder te studeren (master of postgraduaat).



- Bus:** 245, 810, 820 13, 14, 88  
- halte UZ Brussel
- Tram:** 9  
- halte UZ Brussel
- Jette station**

## Campus Jette

Laarbeeklaan 121  
1090 Jette

## Jouw campus

Je studeert op campus Jette, die vlot bereikbaar is met het openbaar vervoer. Dankzij het voordelige MIVB-abonnement rij je een heel jaar voor een prikje door de stad (€12/jaar)! Of kies voor een Brupass XL, hiermee kan je in en rond Brussel reizen met de NMBS, MIVB, De Lijn en de TEC. Tram 9 houdt halt vlak voor de deur en er stoppen ook heel wat bussen aan het UZ Brussel. De campus ligt midden in het groen, met een gezellig centrum op 2 km van de campus.

Kom gerust ook met de fiets. Je kan je eigen fiets kwijt in onze fietsenstalling. Of maak gebruik van één van de vele Brusselse deelinitiatieven. Er is zelfs een Villo! station op de campus. Het is tien minuten fietsen naar het station van Jette (dat op 2 km van de campus ligt).

Basic Fit ligt vlak bij je campus: via Studentenvoorzieningen STUVO kan je 50% korting krijgen op een jaarabonnement!

### Meer info

Lees alles over je vakken, je studieprogramma, je campus, je stage, ... via de website:  
[ehb.be/voedings-dieetkunde](http://ehb.be/voedings-dieetkunde)

- ### Infodagen 2025
- Babbel met docenten en studenten, wandel rond op campus en ontdek onze opleidingen.
- Zaterdag 22 maart, 10u - 15u
  - Zaterdag 3 mei, 10u - 15u
  - Zaterdag 28 juni, 10u - 15u
  - Zaterdag 6 september, 10u - 15u
  - Woensdag 10 september, 17u - 20u

Meer info & registreren:  
[ehb.be/infodagen](http://ehb.be/infodagen)

### Openlesweek 2025

Word nu al even student. Volg een les of een workshop tijdens de krokusvakantie (3 - 7 maart). Meer info & registreren:  
[ehb.be/openlesweek](http://ehb.be/openlesweek)

### Let's get social!

Ontvang info over onze opleidingen, infodagen en je studiekeuze:  
[ehb.be/ontvang-ehb-nieuws](http://ehb.be/ontvang-ehb-nieuws)

Volg ons via:

@erasmushogeschool

### Campus Jette

Laarbeeklaan 121  
1090 Jette  
02 472 52 00  
[info.vdk@ehb.be](mailto:info.vdk@ehb.be)

v.u. Dennis Cluydts | Erasmushogeschool Brussel  
Nijverheidskaai 170, 1070 Brussel | 2024